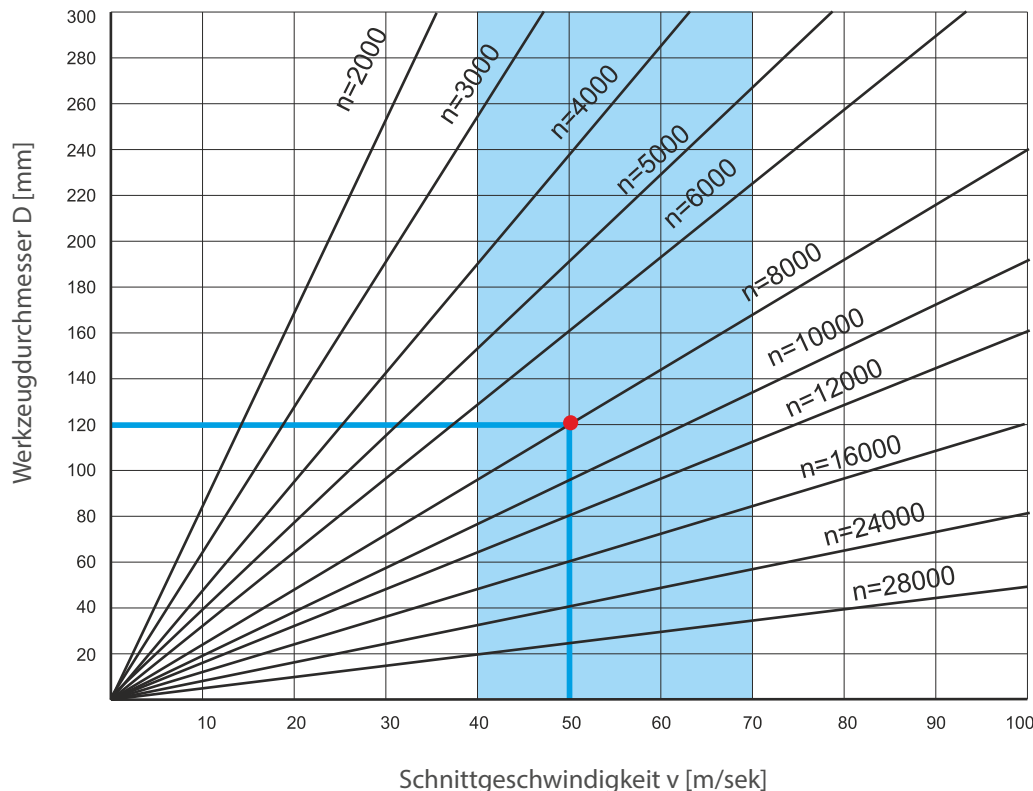


Die Wahl der Schnittgeschwindigkeit

Die Schnittgeschwindigkeit ergibt sich aus dem Werkzeugdurchmesser und der Spindeldrehgeschwindigkeit.
 Auf jedem Werkzeug wird die maximal zulässige Drehgeschwindigkeit als n-max angegeben
 Die maximal zulässige Drehzahl ist keine optimale Arbeitsgeschwindigkeit des Werkzeugs.
 Die optimale Schnittgeschwindigkeit wird durch Reduzierung der maximalen Drehgeschwindigkeit um 20-30 % festgelegt.

z.B.:
 D = 120 mm
 n = 8000 obr/min
 v = 50 m/s

Die Drehgeschwindigkeit soll so festgelegt werden, dass eine Schnittgeschwindigkeit zwischen 40 und 70 m/s beträgt.



Optimalisierung des Vorschubs in Abhängigkeit von der Art des bearbeiteten Materials.

Vorsicht:

Durch eine Reduktion der Vorschubgeschwindigkeit wird ein schnelleres Abstumpfen der Schneidkanten verursachen und eine Erhöhung der Vorschubgeschwindigkeit verschlechtert die Qualität der bearbeiteten Flächen.

Obrabiany materiał	Vorschub pro Zahn [mm]
Holz	0,20 - 0,80
Spanholz	0,35 - 0,80
Sperrholz	0,30 - 0,60
beaver	0,20 - 0,60
Kunststoff- gehärteten Materialien	0,05 - 0,20
Thermoplastische Kunststoffe	0,10 - 0,40

Schnittgeschwindigkeit:

v - Schnittgeschwindigkeit [m/s],
 D - Durchmesser der Säge [mm],
 n - Drehzahl [obr/min].

$$v = \frac{\pi \times D \times n}{60 \times 1000}$$

Beispiel:

Säge Nr. Kat. 061 PCV
 D = 300 [mm],
 n = 4500 [obr/min]

$$v = \frac{\pi \times 300 \times 4500}{60 \times 1000} = 70,7 \text{ [m/s]}$$

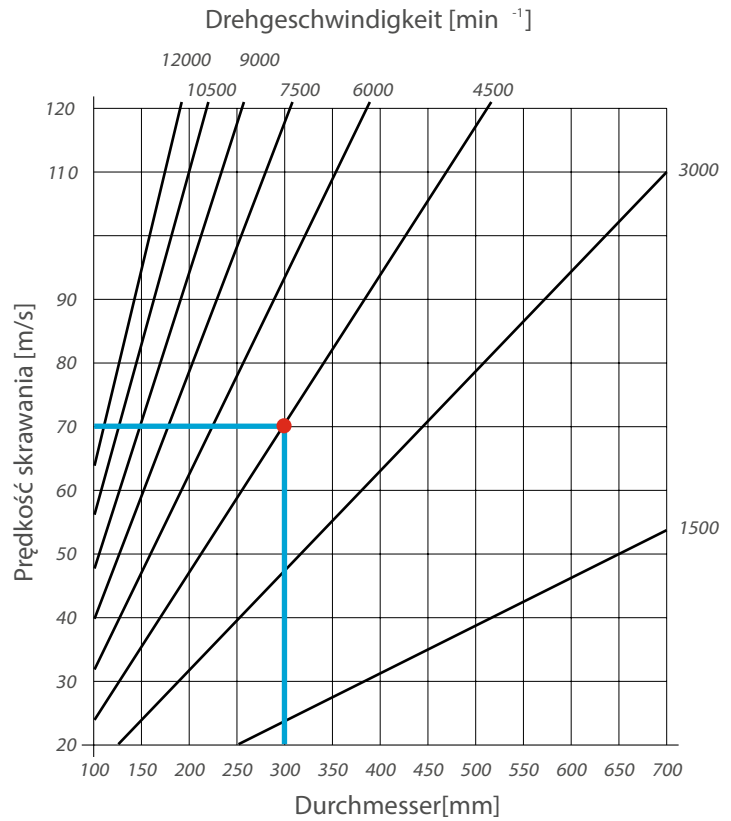
NL - Abstand der Mitnehmeröffnungen:

KNL1 - 2/7/42, 2/9/46, 2/10/60

KNL2 - 2/9/55, 4/12/64

KNL3 - 2/8/45, 2/9/60, 2/11/63

KNL4 - 2/8/45, 2/11/63



Bearbeitetes Material	Vorschubgeschwindigkeit [mm]
Aluminium - rein	0,03-0,10
Aluminium - Legierung	0,05-0,12
Holz - Längsschneiden	0,03-0,08
Holz, trocken - quer	0,10-0,35
Holz, nass - quer	0,10-0,80
Holz - Schneiden auf Multisäge	0,20-0,80
Furnier	0,70-1,50
Faserplatte	0,08-0,12
Platten mit laminiertes Dekorschicht	0,08-0,12
Spanplatte	0,08-0,25
PCV--Profile ohne Füllung	0,03-0,15
Sperrholz	0,08-0,25

Bearbeitetes Material	Schnittgeschwindigkeit [m/s]
Aluminium - rein	60-80
Aluminium - Legierung	15-40
Edelholz	50-85
Weichholz	60-100
Hartholz	60-100
Gipskartonplatten	40-65
Furnier	70-100
Faserplatte	50-80
Platten mit laminiertes Dekorschicht	60-80
Spanplatte	50-80
PCV--Profile ohne Füllung	30-70
Sperrholz	50-80

Się können das Getränk mit ungewöhnlichen Eigenschaften auf Anfrage zu machen.

Bitte senden Sie Ihre Anfragen , einschließlich Beschreibung, Zeichnung oder Skizze Sägen und Kontaktinformationen .

Auf Kundenwunsch Zusatzleistungen:

- Ändern der Durchmesser der Öffnung
- Ausführung von Nuten ,
- Die Durchführung der Rillen auf Mitnahme ,
- Reduzierung der Breite des Zahns (wenn es technisch möglich ist) ,
- Erweitern der Freifläche
- Zusätzliche Markierungen.

Wir bieten auch Service :

- Schärfen,
- Reparatur und Regeneration von Schneidwerkzeugen .

Schaftfräser



Schaftfräser

Neben den im Katalog enthaltenen Artikeln stellen wir Werkzeuge nach Kundenwunsch her. Abwicklungstermine von bis zu zwei Wochen.

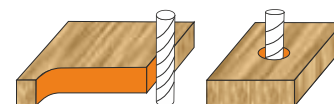
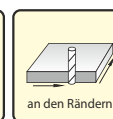
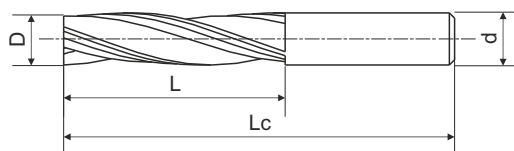
tel.: (+48)12 276 33 51

e-mail: sekretariat@frezwid.com.pl

Blank page with horizontal dashed lines for writing.

Spiralfräser HS/HW glatt

1000



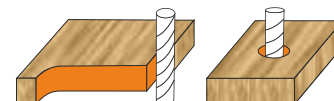
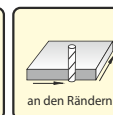
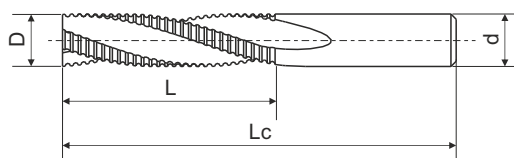
Produktbeschreibung:

- Gerades und krummliniges Endfräsen von engen Flächen
- Lochbohren im Holz und Holzwerkstoffen
- für Oberfräsmaschinen und CNC-Bearbeitungszentren

					z- Zahnmenge
mm	mm	mm	mm	Spiralrichtung	szt.
60 - 165	25 - 100	f 6 - f 25	f 6 - f 25	positive / negative	2/3

Spiralfräser HS/HW für Grobbearbeitung (Negativ/Positiv)

1001



Produktbeschreibung:

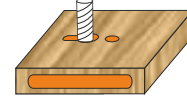
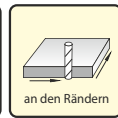
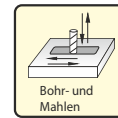
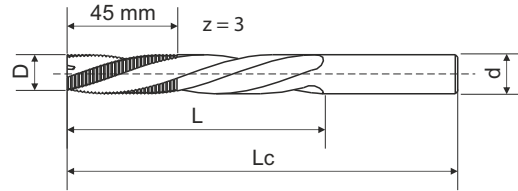
- Gerades und krummliniges Endfräsen von engen Flächen
- Lochbohren im Holz und Holzwerkstoffen
- für Oberfräsmaschinen und CNC-Bearbeitungszentren

					z - Zahnmenge
mm	mm	mm	mm	Spiralrichtung	szt.
60 - 165	25 - 100	f 6 - f 25	f 6 - f 25	positive / negative	2/3

Neben den im Katalog enthaltenen Artikeln stellen wir Werkzeuge nach Kundenwunsch her. Abwicklungstermine von bis zu zwei Wochen.

Spiralfräser HS/HW „Unterschloß“

1002



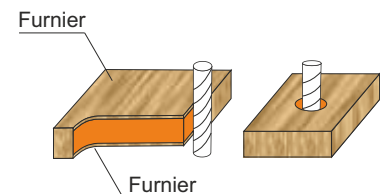
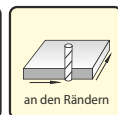
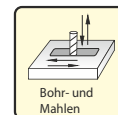
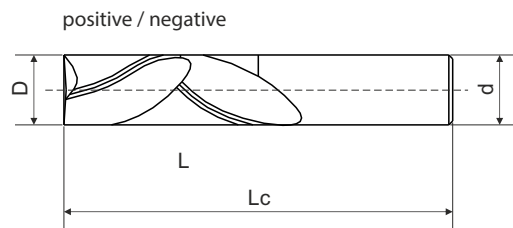
Produktbeschreibung:

- frezowanie gniazd pod kasetę zamka drzewiowego
- Holzfräsen und Sperrholzfräsen
- für Oberfräsmaschinen und CNC-Bearbeitungszentren

mm	mm	mm	mm
60 - 165	25 - 100	f 14/f 16/f 18	f 14/f 16/f 18

Spiralfräser HS/HW mit Wechselrichtung der Spirale (z = 2+2)

1003



Produktbeschreibung:

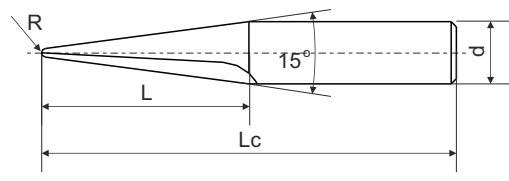
- Formatierung von beidseitig furnierten Platten
- Holzfräsen und Sperrholzfräsen
- für Oberfräsmaschinen und CNC-Bearbeitungszentren

mm	mm	mm	mm
80 - 120	25 - 50	f 8 - f 20	f 8 - f 20

Neben den im Katalog enthaltenen Artikeln stellen wir Werkzeuge nach Kundenwunsch her. Abwicklungstermine von bis zu zwei Wochen.

Fräser HSS/HW zum Schnitzen

1004



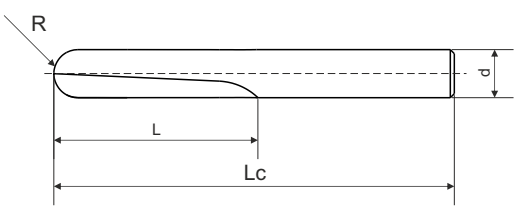
Produktbeschreibung:

- Fräser zum Schnitzen in spezieller CNC-Bearbeitung und Fräserplottern

mm	mm	mm	mm
50 - 100	25 - 50	0.5 - 5	f 6 - f 20

Fräser HSS/HW zum Schnitzen

1005



Produktbeschreibung:

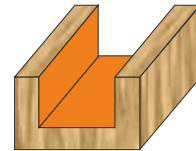
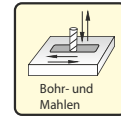
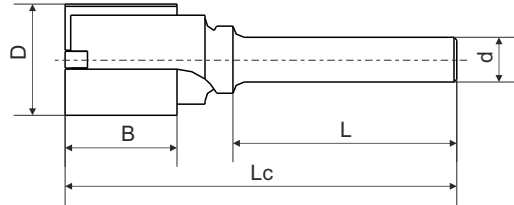
- Fräser zum Schnitzen in spezieller CNC-Bearbeitung und Fräserplottern

mm	mm	mm	mm
50 - 100	25 - 50	3 - 12	f 6 - f 20

Neben den im Katalog enthaltenen Artikeln stellen wir Werkzeuge nach Kundenwunsch her. Abwicklungstermine von bis zu zwei Wochen.

Gerader Fräser HW mit Lötfräserschneiden

1020



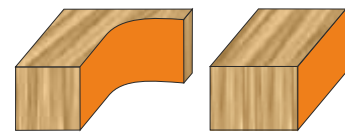
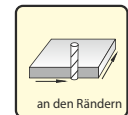
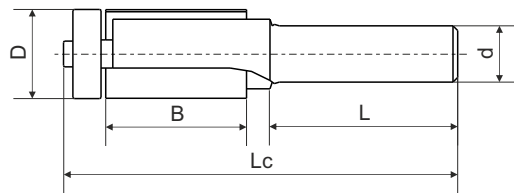
Produktbeschreibung:

- Nutfräsen
- Holzfräsen und Sperrholzfräsen
- für Oberfräsmaschinen und CNC-Bearbeitungszentren

mm	mm	mm	mm	mm
50 - 120	5 - 50	25 - 50	f 15 - f 30	f 6 - f 25

Gerader Fräser HW mit Lötfräserschneiden und Lager

1021



Produktbeschreibung:

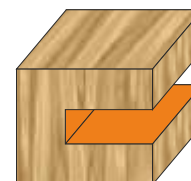
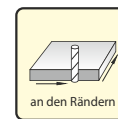
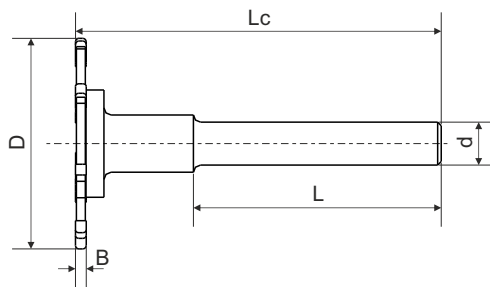
- Wälzfräsen
- Holzfräsen und Sperrholzfräsen
- für Oberfräsmaschinen und CNC-Bearbeitungszentren

mm	mm	mm	mm	mm
50 - 100	5 - 50	25 - 50	f 13 - f 30	f 6 - f 25

Neben den im Katalog enthaltenen Artikeln stellen wir Werkzeuge nach Kundenwunsch her. Abwicklungstermine von bis zu zwei Wochen.

HW-Metallschlitzfräser mit Lötfräuserschneiden

1022



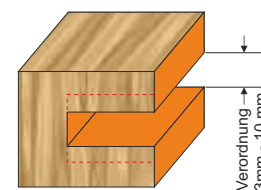
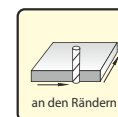
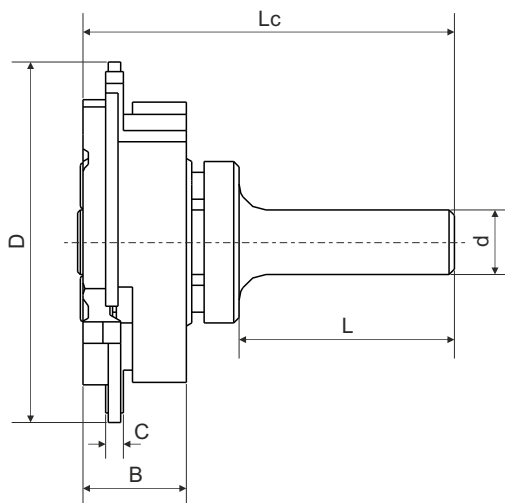
Produktbeschreibung:

- Wälzfräsen von Nuten
- Holzfräsen und Sperrholzfräsen
- für Oberfräsmaschinen und CNC-Bearbeitungszentren

					z - Zahnmenge
mm	mm	mm	mm	mm	sz.
50 - 100	3 - 10	25 - 50	f 50 - f 150	f 6 - f 25	2 - 12

HW-Fräser mit Lötfräuserschneiden mit Breitenverstellung

1023



Produktbeschreibung:

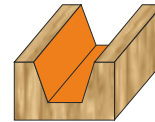
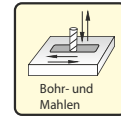
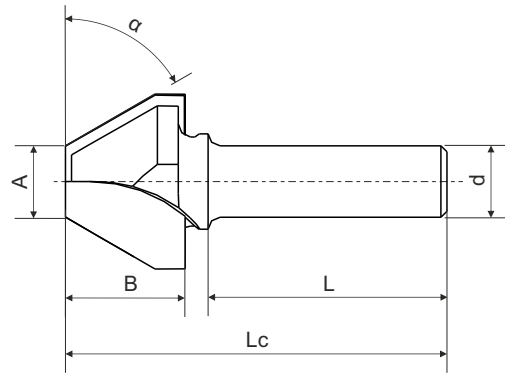
- Formfräsen
- Holzfräsen und Sperrholzfräsen
- für Oberfräsmaschinen und CNC-Bearbeitungszentren

mm	mm	mm	mm	mm	mm
50 - 100	10 - 30	3 - 10	25 - 50	f 50 - f 150	f 6 - f 25

Neben den im Katalog enthaltenen Artikeln stellen wir Werkzeuge nach Kundenwunsch her. Abwicklungstermine von bis zu zwei Wochen.

Winkelfräser mit Lötfräserschneiden

1030



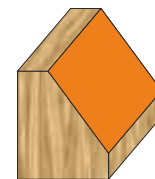
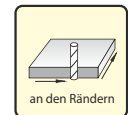
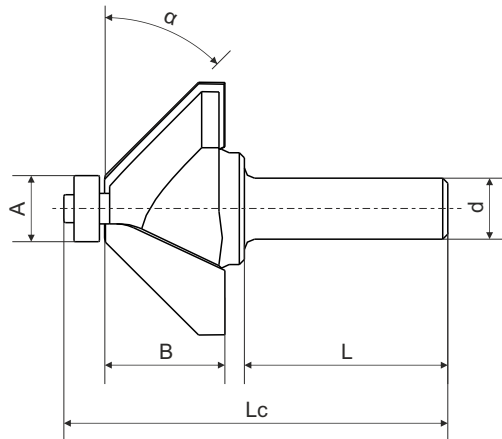
Produktbeschreibung:

- Gerades und krummliniges Fräsen
- Holzfräsen und Sperrholzfräsen
- für Oberfräsmaschinen und CNC-Bearbeitungszentren

mm	mm	mm	mm	mm	o
50 - 100	10 - 40	25 - 50	f 15 - f 20	f 6 - f 25	1 - 45

HW-Winkelfräser mit Lötfräserschneiden und Lager

1031



Produktbeschreibung:

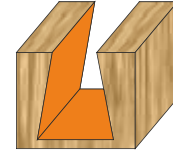
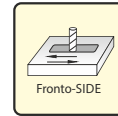
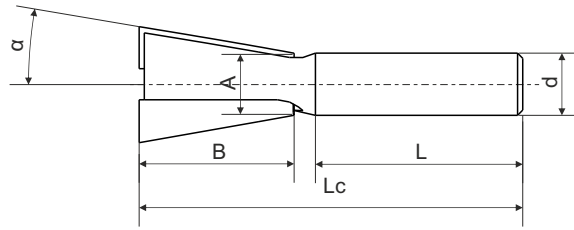
- Wälzfräsen
- Holzfräsen und Sperrholzfräsen
- für Oberfräsmaschinen und CNC-Bearbeitungszentren

mm	mm	mm	mm	mm	o
50 - 100	10 - 40	25 - 50	f 13 - f 30	f 6 - f 25	1 - 45

Neben den im Katalog enthaltenen Artikeln stellen wir Werkzeuge nach Kundenwunsch her. Abwicklungstermine von bis zu zwei Wochen.

Winkelfräser mit Lötfräuserschneiden

1032



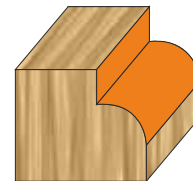
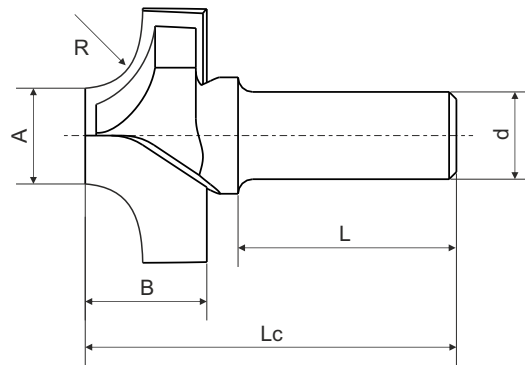
Produktbeschreibung:

- Wälzfräsen
- Holzfräsen und Sperrholzfräsen
- für Oberfräsmaschinen und CNC-Bearbeitungszentren

Lc	B	A	L	d	alpha
mm	mm	mm	mm	mm	o
50 - 100	5 - 50	10 - 30	6 - 25	f 6 - f 25	1 - 45

Profilfräser HW mit Lötfräuserschneiden

1040



Produktbeschreibung:

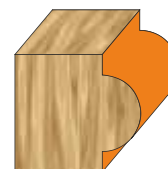
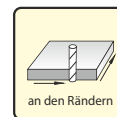
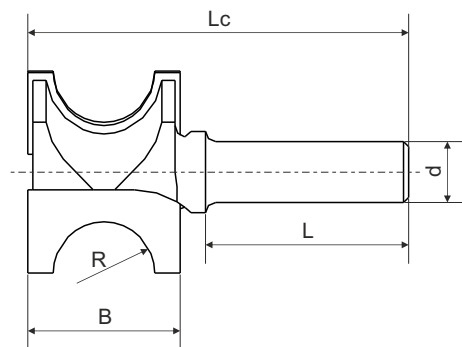
- Formwälzfräsen
- Holzfräsen und Sperrholzfräsen
- für Oberfräsmaschinen und CNC-Bearbeitungszentren

Lc	B	L	A	d	R
mm	mm	mm	mm	mm	mm
50 - 100	10 - 40	25 - 50	f 13 - f 30	f 6 - f 25	3 - 30

Neben den im Katalog enthaltenen Artikeln stellen wir Werkzeuge nach Kundenwunsch her. Abwicklungstermine von bis zu zwei Wochen.

Profilfräser HW mit Lötfräuserschneiden

1041



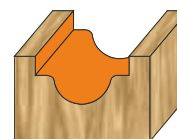
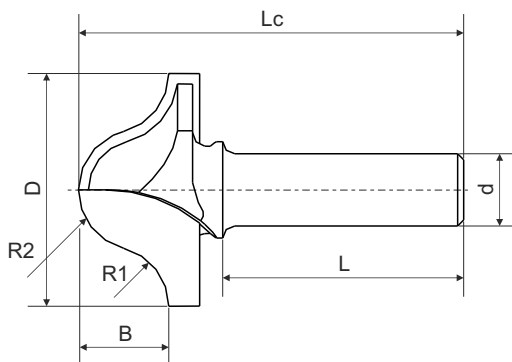
Profilfräser HW mit Lötfräuserschneiden

- Formwälzfräsen
- Holzfräsen und Sperrholzfräsen
- für Oberfräsmaschinen und CNC-Bearbeitungszentren

mm	mm	mm	mm	mm
50 - 100	10 - 80	2 - 40	25 - 50	f 6 - f 25

Profilfräser HW mit Lötfräuserschneiden

1042



Produktbeschreibung:

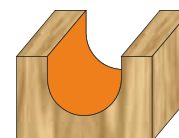
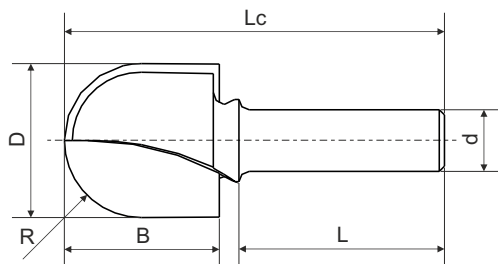
- Formwälzfräsen
- Holzfräsen und Sperrholzfräsen
- für Oberfräsmaschinen und CNC-Bearbeitungszentren

mm	mm	mm	mm	mm	mm	mm
50 - 100	5 - 40	1 - 30	1 - 30	25 - 50	f 15 - f 70	f 6 - f 25

Neben den im Katalog enthaltenen Artikeln stellen wir Werkzeuge nach Kundenwunsch her. Abwicklungstermine von bis zu zwei Wochen.

Profilfräser HW mit Lötfräserschneiden

1043



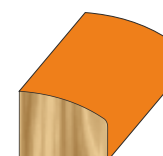
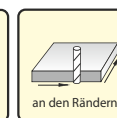
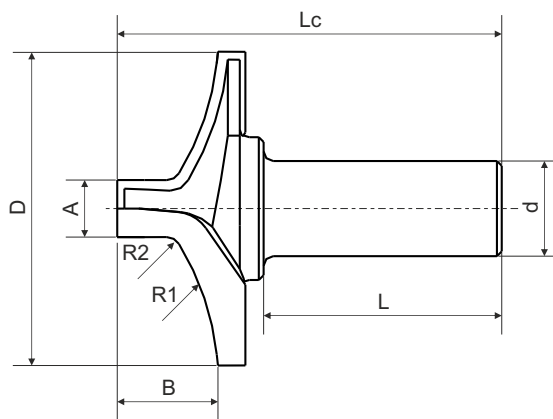
Produktbeschreibung:

- Formfräsen
- Holzfräsen und Sperrholzfräsen
- für Oberfräsmaschinen und CNC-Bearbeitungszentren

mm	mm	mm	mm	mm	mm
50 - 100	10 - 50	1 - 50	25 - 50	f 12 - f 50	f 6 - f 25

Profilfräser HW mit Lötfräserschneiden

1044



Produktbeschreibung:

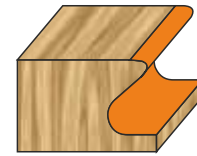
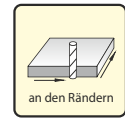
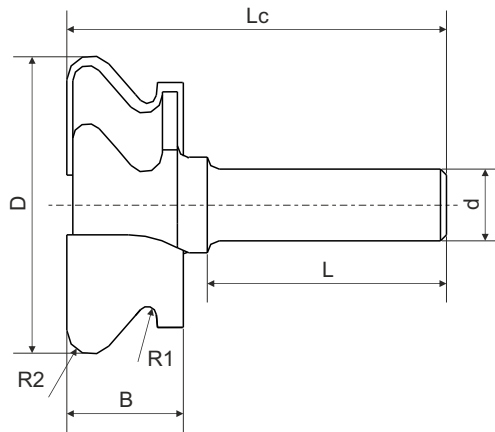
- Formfräsen
- Holzfräsen und Sperrholzfräsen
- für Oberfräsmaschinen und CNC-Bearbeitungszentren

mm	mm	mm	mm	mm	mm	mm	mm
50 - 100	10 - 50	1 - 100	1 - 100	25 - 50	f 12 - f 30	f 20 - f 120	f 6 - f 25

Neben den im Katalog enthaltenen Artikeln stellen wir Werkzeuge nach Kundenwunsch her. Abwicklungstermine von bis zu zwei Wochen.

Profilfräser HW mit Lötfräserschneiden

1045



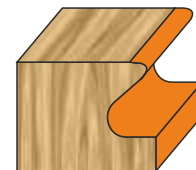
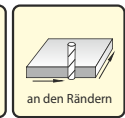
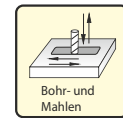
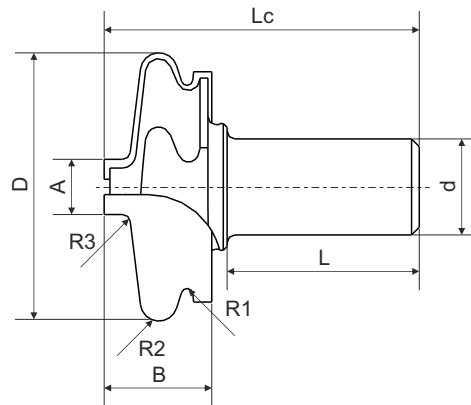
Produktbeschreibung:

- Formfräsen für Halter
- Holzfräsen und Sperrholzfräsen
- für Oberfräsmaschinen und CNC-Bearbeitungszentren

mm	mm	mm	mm	mm	mm	mm
50 - 100	10 - 50	1 - 20	1 - 20	25 - 50	f 12 - f 50	f 6 - f 25

Profilfräser HW mit Lötfräserschneiden

1046



Produktbeschreibung:

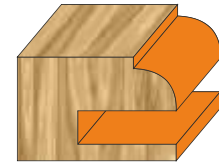
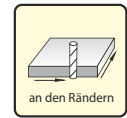
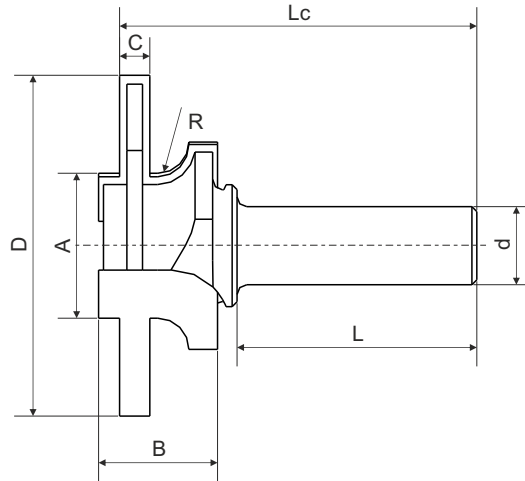
- Formfräsen
- Holzfräsen und Sperrholzfräsen
- für Oberfräsmaschinen und CNC-Bearbeitungszentren

mm	mm	mm	mm	mm	mm	mm	mm	mm
50 - 100	10 - 50	1 - 20	1 - 20	1 - 20	25 - 50	f 12 - f 50	f 12 - f 30	f 6 - f 25

Neben den im Katalog enthaltenen Artikeln stellen wir Werkzeuge nach Kundenwunsch her. Abwicklungstermine von bis zu zwei Wochen.

Profilfräserset HW mit Lötfräuserschneiden

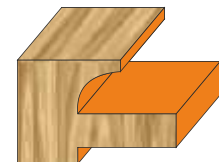
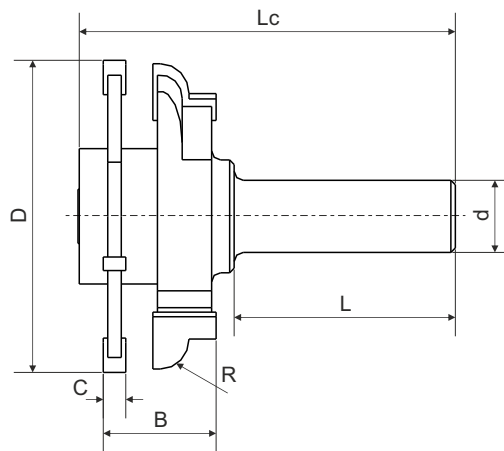
1047



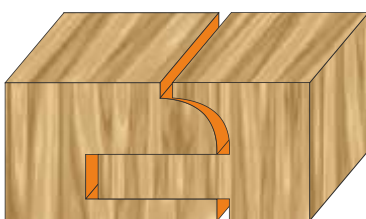
Produktbeschreibung:

- Formfräsen
- Holzfräsen und Sperrholzfräsen
- für Oberfräsmaschinen und CNC-Bearbeitungszentren

mm	mm	mm	mm	mm	mm	mm	mm
50 - 100	10 - 30	3 - 10	1 - 20	25 - 50	f 12 - f 100	f 50 - f 150	f 6 - f 25



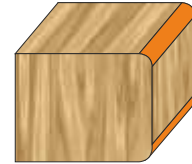
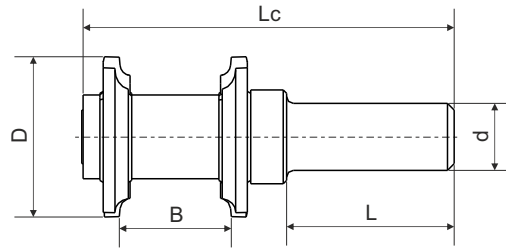
mm	mm	mm	mm	mm	mm	mm
50 - 100	10 - 30	3 - 10	1 - 20	25 - 100	f 50 - f 150	f 6 - f 25



Neben den im Katalog enthaltenen Artikeln stellen wir Werkzeuge nach Kundenwunsch her. Abwicklungstermine von bis zu zwei Wochen.

Profilfräser HW mit Lötfräserschneiden

1048



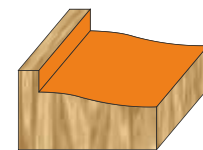
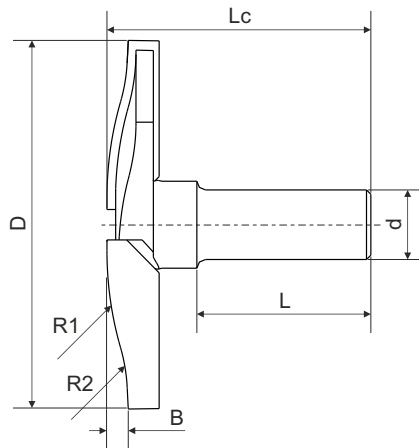
Produktbeschreibung:

- Formfräsen
- Holzfräsen und Sperrholzfräsen
- für Oberfräsmaschinen und CNC-Bearbeitungszentren

mm	mm	mm	mm	mm
50 - 100	5 - 100	25 - 500	f 50 - f 100	f 6 - f 25

Profilfräser HW für Herstellung von Füllungen

1049



Produktbeschreibung:

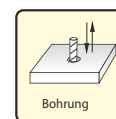
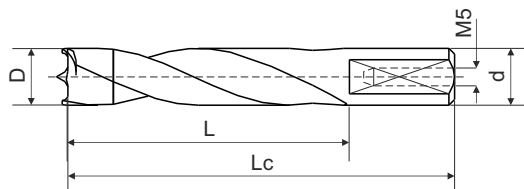
- Formfräsen
- Holzfräsen und Sperrholzfräsen
- für Oberfräsmaschinen und CNC-Bearbeitungszentren

mm	mm	mm	mm	mm	mm	mm
25 - 100	3 - 20	1 - 100	1 - 100	25 - 50	f 20 - f 120	f 6 - f 25

Neben den im Katalog enthaltenen Artikeln stellen wir Werkzeuge nach Kundenwunsch her. Abwicklungstermine von bis zu zwei Wochen.

HW-Bohrer für Sackbohrungen

1100



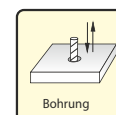
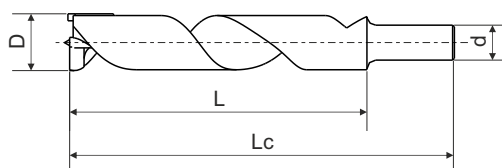
Produktbeschreibung:

- Lochbohren
- Lochbohren im Holz und Holzwerkstoffen
- für Oberfräsmaschinen und CNC-Bearbeitungszentren

mm	mm	mm	mm
50 - 120	30 - 100	f 5 - f 18	f 5 - f 25

HW-Bohrer für Tiefbohrungen

1101



Produktbeschreibung:

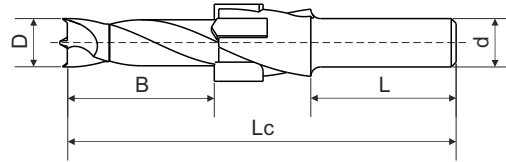
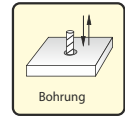
- Lochbohren
- Lochbohren im Holz und Holzwerkstoffen
- für Oberfräsmaschinen und CNC-Bearbeitungszentren

mm	mm	mm	mm
50 - 180	50 - 130	f 12 - f 20	f 6 - f 25

Neben den im Katalog enthaltenen Artikeln stellen wir Werkzeuge nach Kundenwunsch her. Abwicklungstermine von bis zu zwei Wochen.

2-Stufen HW-Bohrer

1102



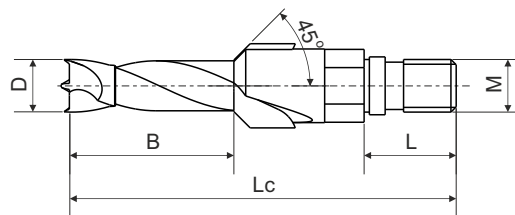
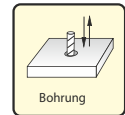
Produktbeschreibung:

- Lochbohren
- Lochbohren im Holz und Holzwerkstoffen
- für Oberfräsmaschinen und CNC-Bearbeitungszentren

mm	mm	mm	mm	mm
50 - 100	10 - 30	25 - 50	f 5 - f 20	f 6 - f 25

2-Stufen HW-Bohrer

1103



Produktbeschreibung:

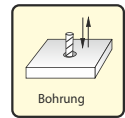
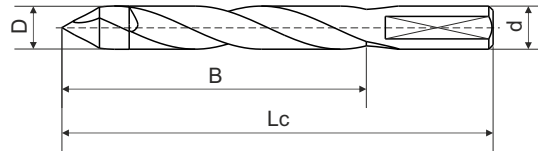
- Lochbohren
- Lochbohren im Holz und Holzwerkstoffen
- für Oberfräsmaschinen und CNC-Bearbeitungszentren

mm	mm	mm	mm	mm
50 - 100	10 - 30	10 - 15	f 5 - f 20	M8 - M12

Neben den im Katalog enthaltenen Artikeln stellen wir Werkzeuge nach Kundenwunsch her. Abwicklungstermine von bis zu zwei Wochen.

HW-Bohrer für Durchgangsbohrungen

1104

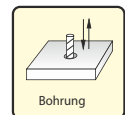
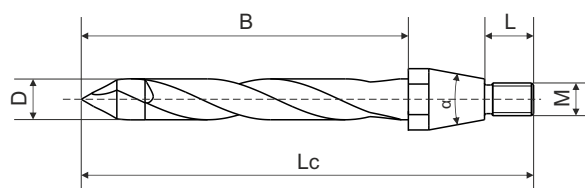
**Produktbeschreibung:**

- Durchgangsbohren von Löchern
- Lochbohren im Holz und Holzwerkstoffen
- für Oberfräsmaschinen und CNC-Bearbeitungszentren

mm	mm	mm	mm
50 - 120	30 - 100	f 5 - f 18	f 6 - f 25

HW-Bohrer für Durchgangsbohrungen

1105

**Produktbeschreibung:**

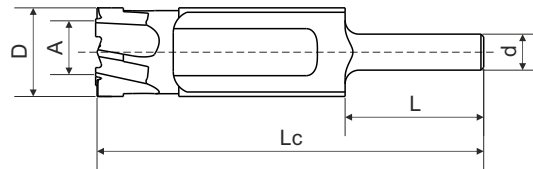
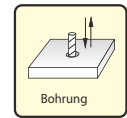
- Durchgangsbohren von Löchern
- Lochbohren im Holz und Holzwerkstoffen
- für Oberfräsmaschinen und CNC-Bearbeitungszentren

mm	mm	mm	mm	mm
50 - 100	10 - 30	10 - 15	f 5 - f 20	M8 - M12

Neben den im Katalog enthaltenen Artikeln stellen wir Werkzeuge nach Kundenwunsch her. Abwicklungstermine von bis zu zwei Wochen.

HS-Monolithbohrer für Holzreparatur

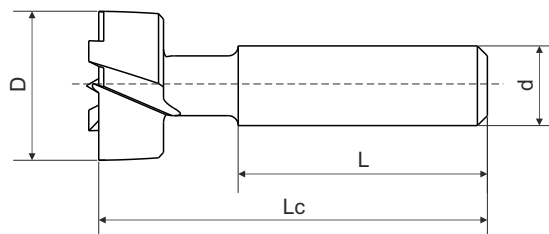
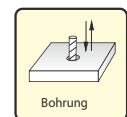
1106



mm	mm	mm	mm	mm
100 - 150	25 - 50	f 20 - f 80	f 15 - f 60	f 6 - f 25

HS-Monolithbohrer für Astentfernung

1107

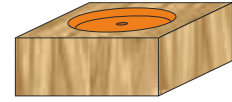
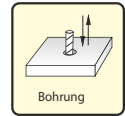
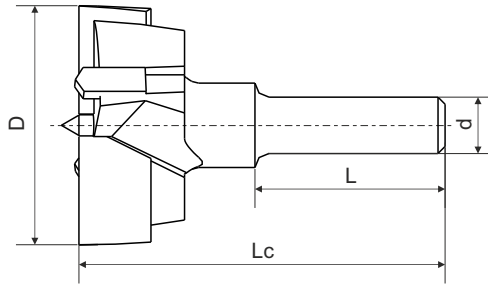


mm	mm	mm	mm
50 - 90	25 - 60	f 15 - f 40	f 12 - f 20

Produktbeschreibung:

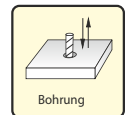
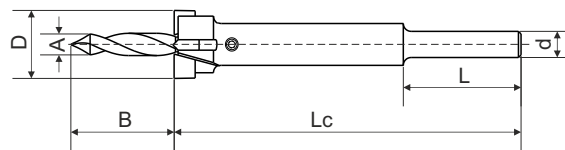
- Set für Holzreparatur
- Lochbohren im Holz
- für Oberfräsmaschinen

Neben den im Katalog enthaltenen Artikeln stellen wir Werkzeuge nach Kundenwunsch her. Abwicklungstermine von bis zu zwei Wochen.

HS-Monolithbohrer für Topfband/mit HW-Schneiden
1110

Produktbeschreibung:

- Lochbohren für Topfbänder
- Lochbohren im Holz und Holzwerkstoffen
- für Oberfräsmaschinen und CNC-Bearbeitungszentren

				v - Anzahl der Segmente	z - Zahnmenge
mm	mm	mm	mm	sz.	sz.
50 - 90	25 - 60	f 15 - f 150	f 12 - f 20	2 lub 3	2 lub 3

Bohrer für Topfband mit HW-Lötschneiden mit Pilot
1111

Produktbeschreibung:

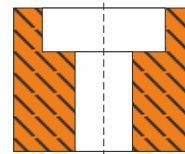
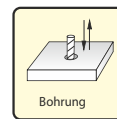
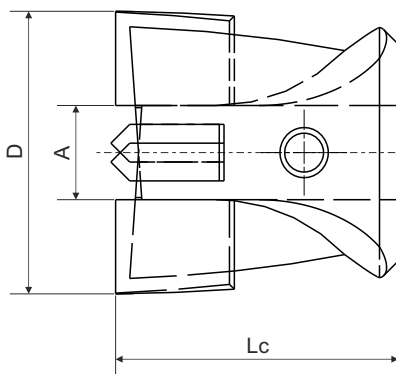
- Lochbohren für Topfbänder
- Lochbohren im Holz und Holzwerkstoffen
- für Oberfräsmaschinen und CNC-Bearbeitungszentren

mm	mm	mm	mm	mm	mm
50 - 200	10 - 30	25 - 100	f 3 - f 10	f 20 - f 40	f 10 - f 25

Neben den im Katalog enthaltenen Artikeln stellen wir Werkzeuge nach Kundenwunsch her. Abwicklungstermine von bis zu zwei Wochen.

HS-Monolithsenker / mit HW-Lötschneiden

1120



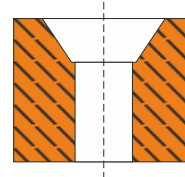
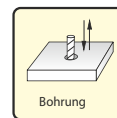
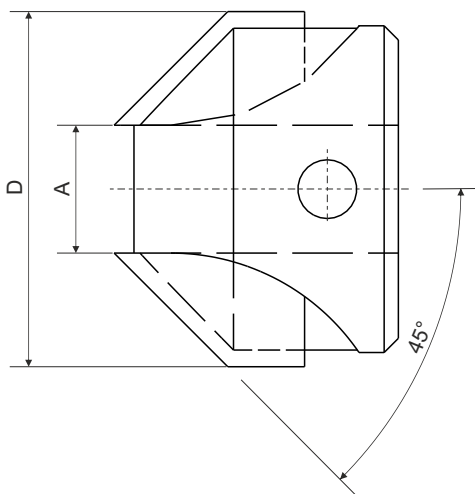
Produktbeschreibung:

- Vertiefung von Löchern
- Lochbohren im Holz und Holzwerkstoffen
- für Oberfräsmaschinen und CNC-Bearbeitungszentren

mm	mm	mm
15 - 25	f 10 - f 30	f 3 - f 20

Fasenaufsatz Monolith HS/mit Lötschneiden HW

1121



Produktbeschreibung:

- Fasen von Löchern
- Holzfräsen und Sperrholzfräsen
- für Oberfräsmaschinen und CNC-Bearbeitungszentren

mm	mm
10 - 30	f 3 - f 20

Neben den im Katalog enthaltenen Artikeln stellen wir Werkzeuge nach Kundenwunsch her. Abwicklungstermine von bis zu zwei Wochen.

Schrafftfräse Diamantschleifer



Diamantschleifer

Neben den im Katalog enthaltenen Artikeln stellen wir Werkzeuge nach Kundenwunsch her. Abwicklungstermine von bis zu zwei Wochen.

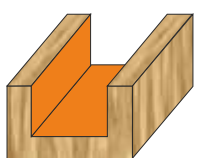
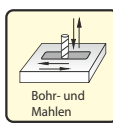
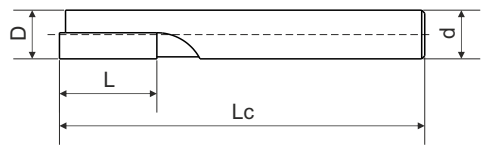
tel.: (+48)12 276 33 51

e-mail: sekretariat@frezwid.com.pl

A series of horizontal dashed lines for writing.

Gerader Fräser mit DP-Schneide

0001



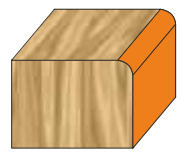
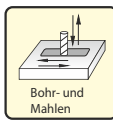
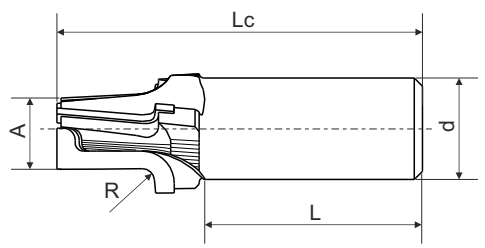
Produktbeschreibung:

- Nutfräsen
- Holzfräsen und Sperrholzfräsen
- für Oberfräsmaschinen und CNC-Bearbeitungszentren

mm	mm	mm	mm
50 - 100	5 - 25	f 5 - f 10	f 5 - f 25

Profilfräser mit DP-Schneiden

0002



Produktbeschreibung:

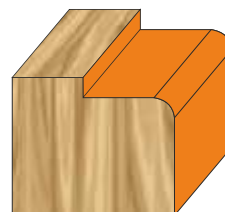
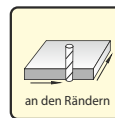
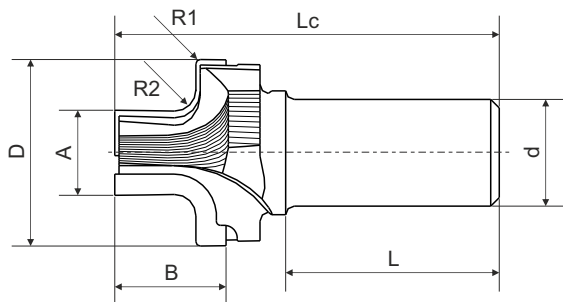
- MDF-, HDF-Profilieren (z.B. Möbelfronten)
- Frontal-Seitenfräser mit Bohrmöglichkeit
- für Oberfräsmaschinen und CNC-Bearbeitungszentren

					z - Zähnezahl
mm	mm	mm	mm	mm	szt.
80 - 100	25 - 50	1 - 10	12 - 20	12 - 25	1 - 3

Neben den im Katalog enthaltenen Artikeln stellen wir Werkzeuge nach Kundenwunsch her. Abwicklungstermine von bis zu zwei Wochen.

Profilfräser mit DP-Schneiden

0003



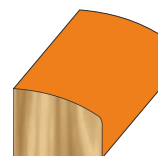
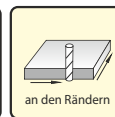
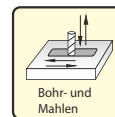
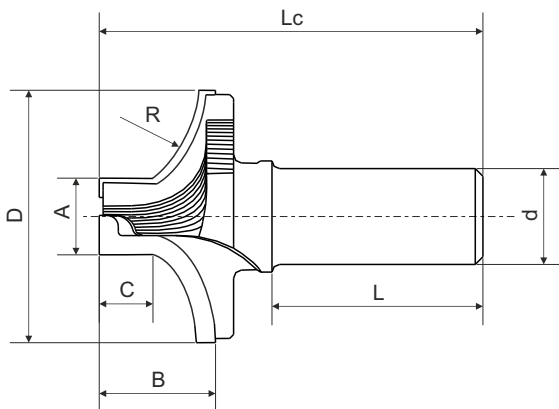
Produktbeschreibung:

- MDF-, HDF-Profilieren
- Holzfräsen und Sperrholzfräsen
- für Oberfräsmaschinen und CNC-Bearbeitungszentren

Lc	B	R1	R2	L	D	A	d
mm	mm	mm	mm	mm	mm	mm	mm
50 - 100	10 - 30	1 - 10	1 - 10	25 - 50	f 20 - f 100	f 12 - f 30	f 6 - f 25

Profilfräser mit DP-Schneiden

0004



Produktbeschreibung:

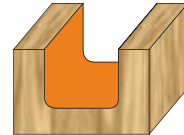
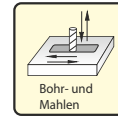
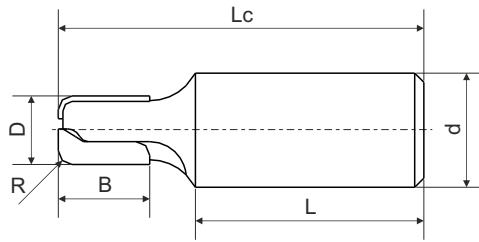
- MDF-, HDF-Profilieren
- Holzfräsen und Sperrholzfräsen
- für Oberfräsmaschinen und CNC-Bearbeitungszentren

Lc	B	C	R	L	D	A	d
mm	mm	mm	mm	mm	mm	mm	mm
80 - 100	25 - 50	1 - 25	20 - 100	25 - 50	f 20 - f 120	f 12 - f 30	f 12 - f 25

Neben den im Katalog enthaltenen Artikeln stellen wir Werkzeuge nach Kundenwunsch her. Abwicklungstermine von bis zu zwei Wochen.

Profilfräser mit DP-Schneiden

0005



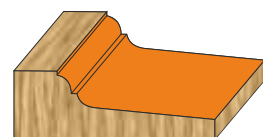
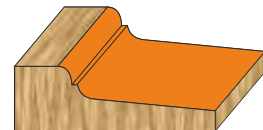
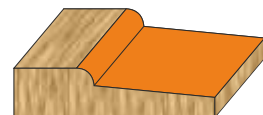
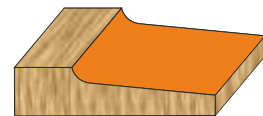
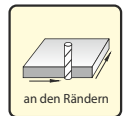
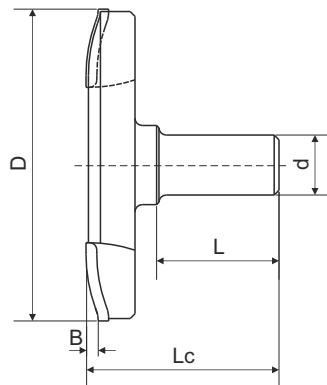
Produktbeschreibung:

- MDF-, HDF-Fräsen (z. B. für Frontmöbel)
- Frontal-Seitenfräser mit Bohrmöglichkeit
- für Oberfräsmaschinen und CNC-Bearbeitungszentren

mm	mm	mm	mm	mm	mm
50 - 100	10 - 25	1 - 10	25 - 50	f 10 - f 20	f 6 - f 25

Profilfräser mit DP-Schneiden

0006



Produktbeschreibung:

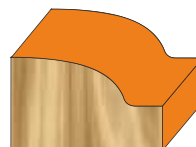
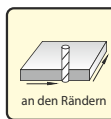
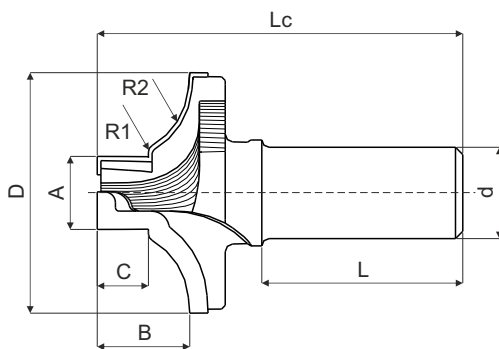
- Herstellung von Füllungen
- für Oberfräsmaschinen und CNC-Bearbeitungszentren

mm	mm	mm	mm	mm
50 - 100	25 - 50	5 - 30	f 30 - f 120	f 6 - f 25

Neben den im Katalog enthaltenen Artikeln stellen wir Werkzeuge nach Kundenwunsch her. Abwicklungstermine von bis zu zwei Wochen.

Profile DP cutter

0007



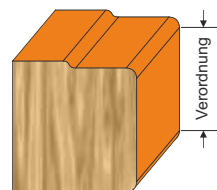
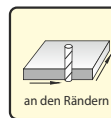
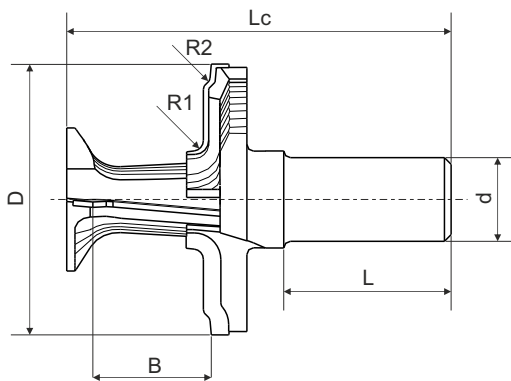
Produktbeschreibung:

- MDF-, HDF-Fräsen (z. B. für Frontmöbel)
- Frontal-Seitenfräser mit Bohrmöglichkeit
- für Oberfräsmaschinen und CNC-Bearbeitungszentren

mm	mm	mm	mm	mm	mm	mm	mm	mm
50 - 100	10 - 50	5 - 30	1 - 10	1 - 10	25 - 50	f 12 - f 30	f 20 - f 120	f 6 - f 25

Geregelter Profilfräser mit DP-Schneiden

0008



Produktbeschreibung:

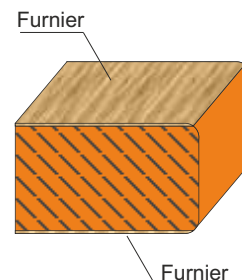
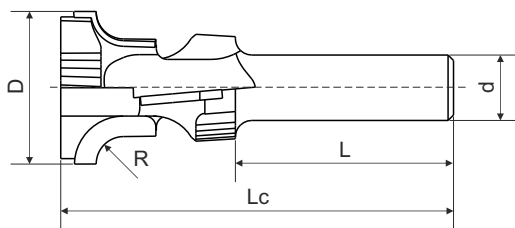
- MDF-, HDF-Profilieren
- Holzfräsen und Sperrholzfräsen
- für Oberfräsmaschinen und CNC-Bearbeitungszentren

mm	mm	mm	mm	mm	mm	mm
50 - 100	15 - 50	1 - 20	1 - 20	25 - 50	f 50 - f 120	f 6 - f 25

Neben den im Katalog enthaltenen Artikeln stellen wir Werkzeuge nach Kundenwunsch her. Abwicklungstermine von bis zu zwei Wochen.

Profilfräser mit DP-Schneiden

0009



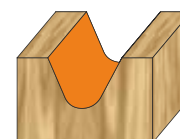
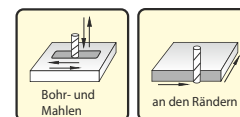
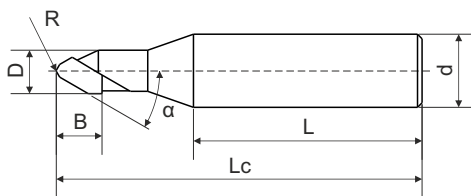
Produktbeschreibung:

- MDF-, HDF-Profilieren (verursacht keine Deckfurnierschäden)
- Holzfräsen und Sperrholzfräsen
- für Oberfräsmaschinen und CNC-Bearbeitungszentren

mm	mm	mm	mm	mm
50 - 100	25 - 50	1 - 20	f 25 - f 100	f 6 - f 25

Profilfräser mit DP-Schneide

0010



Produktbeschreibung:

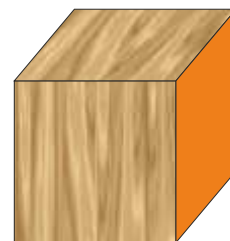
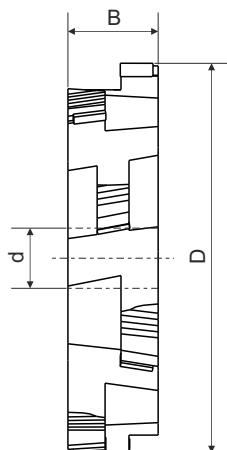
- MDF-, HDF-Fräsen
- Holzfräsen und Sperrholzfräsen
- für Oberfräsmaschinen und CNC-Bearbeitungszentren

mm	mm	mm	mm	mm	mm	o
50 - 100	5 - 25	0,3 - 3	25 - 50	f 10 - f 50	f 6 - f 25	30 - 45

Neben den im Katalog enthaltenen Artikeln stellen wir Werkzeuge nach Kundenwunsch her. Abwicklungstermine von bis zu zwei Wochen.

Gerader Fräser mit DP-Schneide

0020



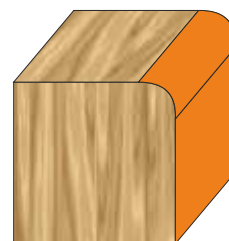
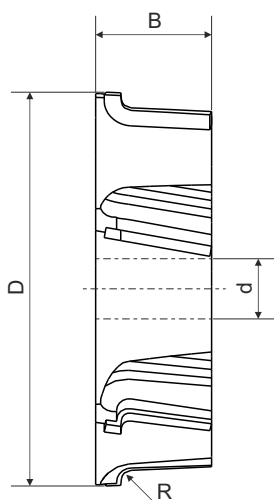
Produktbeschreibung:

- MDF-, HDF-Fräsen
- Einsatz bei Tischfräsmaschinen

mm	mm	mm
f 60 - f 250	f 25 - f 60	10 - 50

Profilfräser mit DP-Schneiden

0021



Produktbeschreibung:

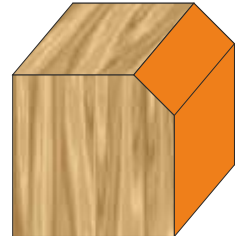
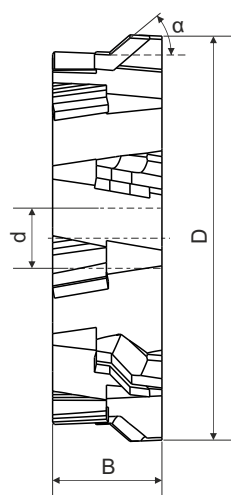
- MDF-, HDF-Fräsen
- Einsatz bei Tischfräsmaschinen

mm	mm	mm	mm
f 60 - f 250	f 25 - f 60	10 - 50	1 - 10

Neben den im Katalog enthaltenen Artikeln stellen wir Werkzeuge nach Kundenwunsch her. Abwicklungstermine von bis zu zwei Wochen.

Fasenfräser mit DP-Schneiden

0022



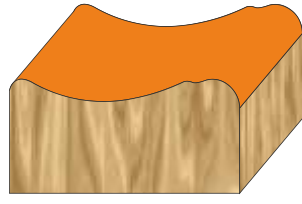
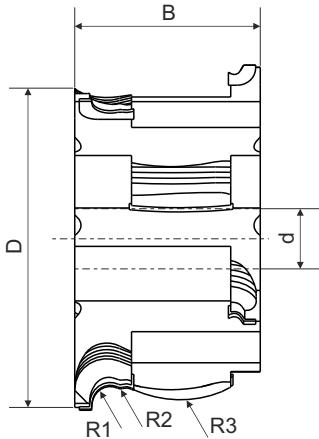
Produktbeschreibung:

- MDF-, HDF-Fräsen
- Einsatz bei Tischfräsmaschinen

mm	mm	mm	o
f 60 - f 250	f 25 - f 60	10 - 50	15 - 45

Profilfräser mit DP-Schneiden

0023

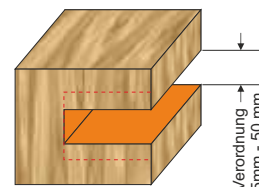
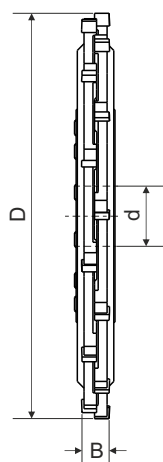


Produktbeschreibung:

- MDF-, HDF-Fräsen
- Einsatz bei Tischfräsmaschinen

mm	mm	mm	mm	mm	mm
f 60 - f 250	f 25 - f 60	10 - 100	1 - 50	1 - 50	1 - 50

Neben den im Katalog enthaltenen Artikeln stellen wir Werkzeuge nach Kundenwunsch her. Abwicklungstermine von bis zu zwei Wochen.



Produktbeschreibung:

- MDF-, HDF-Fräsen
- Einsatz bei Tischfräsmaschinen

mm	mm	mm
f 60 - f 250	f 25 - f 60	5 - 100

Neben den im Katalog enthaltenen Artikeln stellen wir Werkzeuge nach Kundenwunsch her. Abwicklungstermine von bis zu zwei Wochen.

Scheibenfräser

mit Lötfräuserschneiden



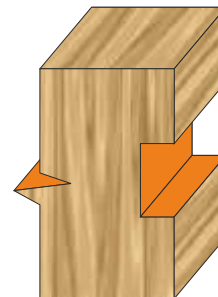
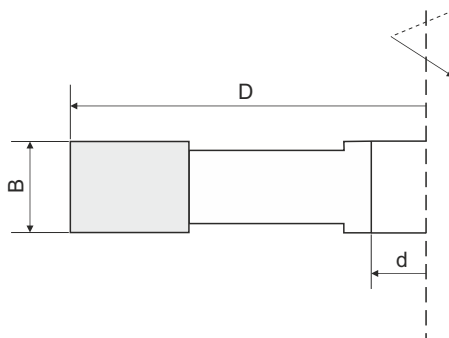
Scheibenfräser

Neben den im Katalog enthaltenen Artikeln stellen wir Werkzeuge nach Kundenwunsch her. Abwicklungstermine von bis zu zwei Wochen.

tel.: (+48)12 276 33 51

e-mail: sekretariat@frezwid.com.pl

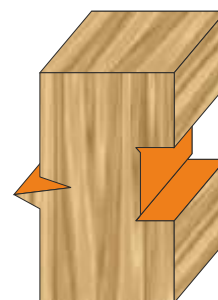
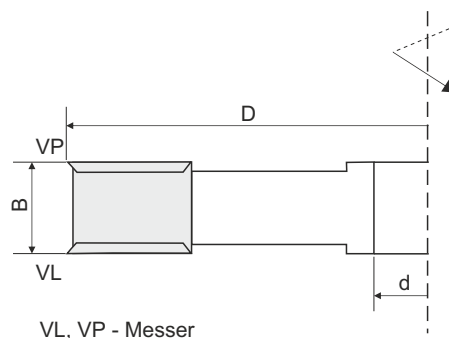
A series of horizontal dashed lines for writing.



Produktbeschreibung:

- Holzfräsen und Sperrholzfräsen
- Einsatz bei Tischfräsmaschinen

			z - Zahnmenge
mm	mm	mm	szt.
f 100 - f 200	f 20 - f 50	4 - 60	4 - 6



Produktbeschreibung:

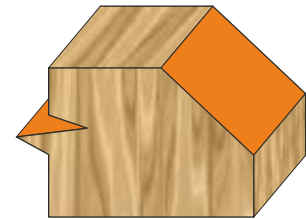
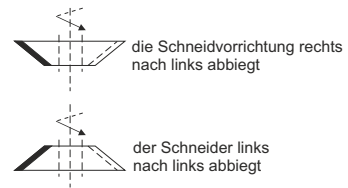
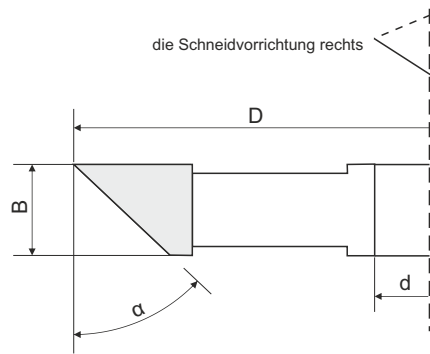
- Holzfräsen und Sperrholzfräsen
- Einsatz bei Tischfräsmaschinen

			VL = VP	z - Zahnmenge
mm	mm	mm	szt.	szt.
f 100 - f 200	f 20 - f 50	4 - 60	2 - 4	2 - 4

Neben den im Katalog enthaltenen Artikeln stellen wir Werkzeuge nach Kundenwunsch her. Abwicklungstermine von bis zu zwei Wochen.

Winkelfräser HS/HW rechts/links

2050



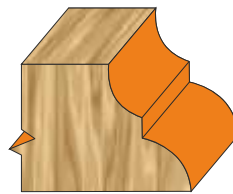
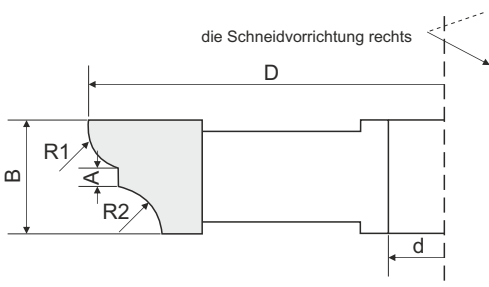
Produktbeschreibung:

- Holzfräsen und Sperrholzfräsen
- Einsatz bei Tischfräsmaschinen

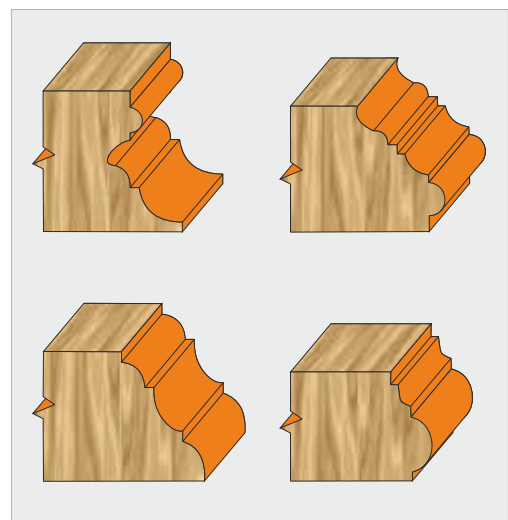
				z - Zahnmenge
mm	mm	mm	o	szk.
f 100 - f 180	f 20 - f 50	20 - 60	15 - 60	4 - 6

Profilfräser HS/HW rechts/links

2060



Weitere Beispiele von Profilen



Produktbeschreibung:

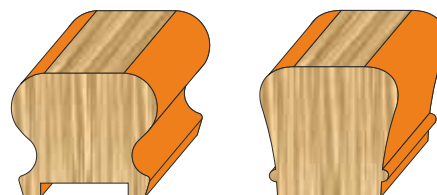
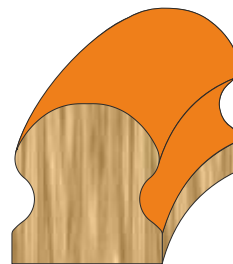
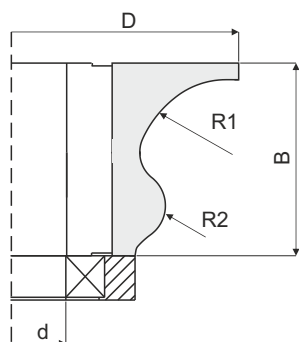
- Holzfräsen und Sperrholzfräsen
- Einsatz bei Tischfräsmaschinen

						z - Zahnmenge
mm	mm	mm	mm	mm	mm	szk.
f 100 - f 180	f 20 - f 50	5 - 15	5 - 15	2 - 5	12 - 35	4 - 6

Neben den im Katalog enthaltenen Artikeln stellen wir Werkzeuge nach Kundenwunsch her. Abwicklungstermine von bis zu zwei Wochen.

Profilfräser HS/HW für Geländerherstellung

2070



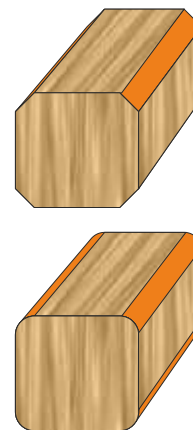
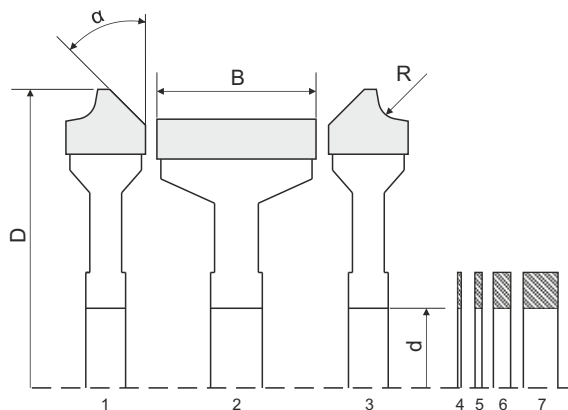
Produktbeschreibung:

- Holzfräsen und Sperrholzfräsen
- Einsatz bei Tischfräsmaschinen

					z - Zahnmenge
mm	mm	mm	mm	mm	szt.
f 100 - f 180	f 30 - f 60	10 - 25	5 - 20	40 - 80	4 - 6

Fase- und Rundungs-Profilfräser HS/HW

2080



Produktbeschreibung:

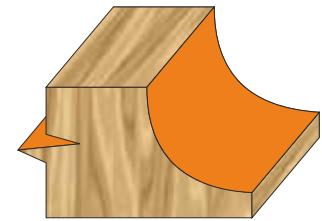
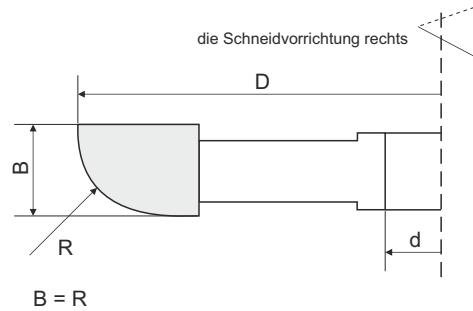
- Holzfräsen und Sperrholzfräsen
- Einsatz bei Tischfräsmaschinen

mm	mm	mm	o	mm
f 120 - f 180	f 20 - f 50	30 - 100	45	2 - 6

Neben den im Katalog enthaltenen Artikeln stellen wir Werkzeuge nach Kundenwunsch her. Abwicklungstermine von bis zu zwei Wochen.

Winkelfräser HS/HW rechts/links

3010



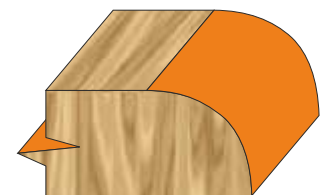
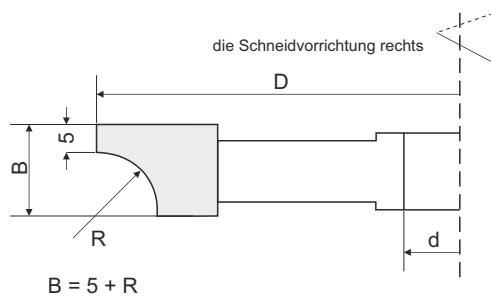
Produktbeschreibung:

- Holzfräsen und Sperrholzfräsen
- Einsatz bei Tischfräsmaschinen

			z - Zahnmenge
mm	mm	mm	szt.
f 100 - f 180	f 20 - f 50	5 - 60	4 - 6

Profilfräser HS/HW rechts/links

3011



Produktbeschreibung:

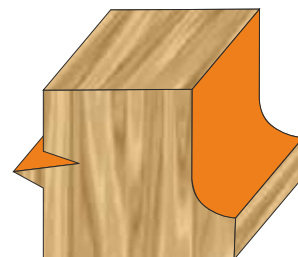
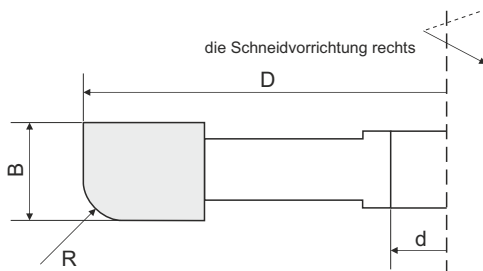
- Holzfräsen und Sperrholzfräsen
- Einsatz bei Tischfräsmaschinen

			z - Zahnmenge
mm	mm	mm	szt.
f 100 - f 180	f 20 - f 50	5 - 60	4 - 6

Neben den im Katalog enthaltenen Artikeln stellen wir Werkzeuge nach Kundenwunsch her. Abwicklungstermine von bis zu zwei Wochen.

Profilfräser HS/HW rechts/links

3020



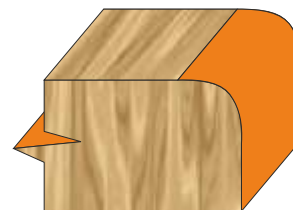
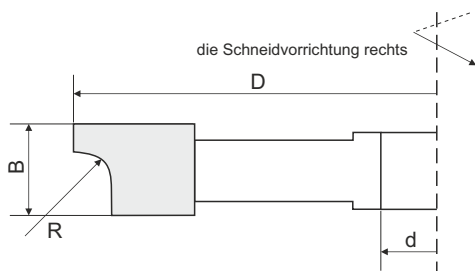
Produktbeschreibung:

- Holzfräsen und Sperrholzfräsen
- Einsatz bei Tischfräsmaschinen

				z - Zahnmenge
mm	mm	mm	mm	sztt.
f 100 - f 180	f 20 - f 50	2 - 10	10 - 60	4 - 6

Profilfräser HS/HW rechts/links

3021



Produktbeschreibung:

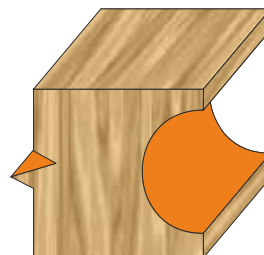
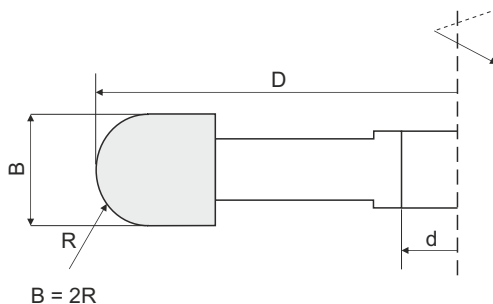
- Holzfräsen und Sperrholzfräsen
- Einsatz bei Tischfräsmaschinen

				z - Zahnmenge
mm	mm	mm	mm	sztt.
f 100 - f 180	f 20 - f 50	2 - 10	10 - 60	4 - 6

Neben den im Katalog enthaltenen Artikeln stellen wir Werkzeuge nach Kundenwunsch her. Abwicklungstermine von bis zu zwei Wochen.

Profilfräser HS/HW

3030



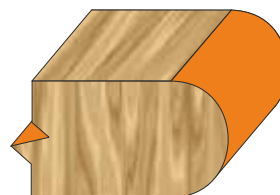
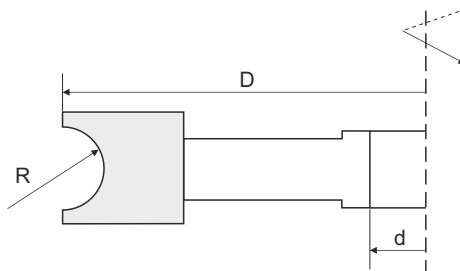
Produktbeschreibung:

- Holzfräsen und Sperrholzfräsen
- Einsatz bei Tischfräsmaschinen

			z - Zahnmenge
mm	mm	mm	szk.
f 100 - f 180	f 20 - f 50	5 - 30	4 - 6

Profilfräser HS/HW

3031



Produktbeschreibung:

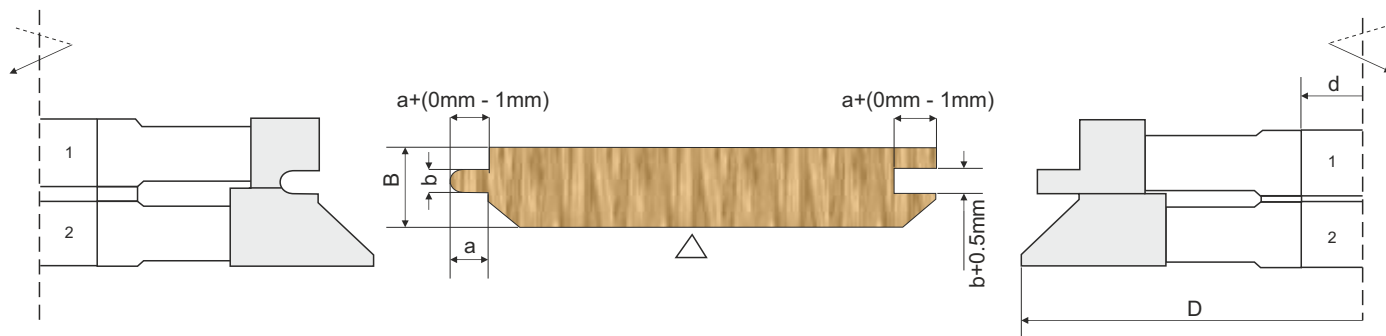
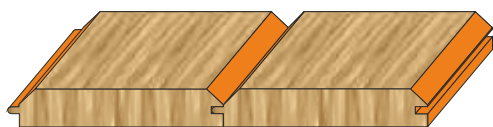
- Holzfräsen und Sperrholzfräsen
- Einsatz bei Tischfräsmaschinen

			z - Zahnmenge
mm	mm	mm	szk.
f 100 - f 180	f 20 - f 50	5 - 30	4 - 6

Neben den im Katalog enthaltenen Artikeln stellen wir Werkzeuge nach Kundenwunsch her. Abwicklungstermine von bis zu zwei Wochen.

Fräseset HS/HW für die Herstellung von Wandtäfelung

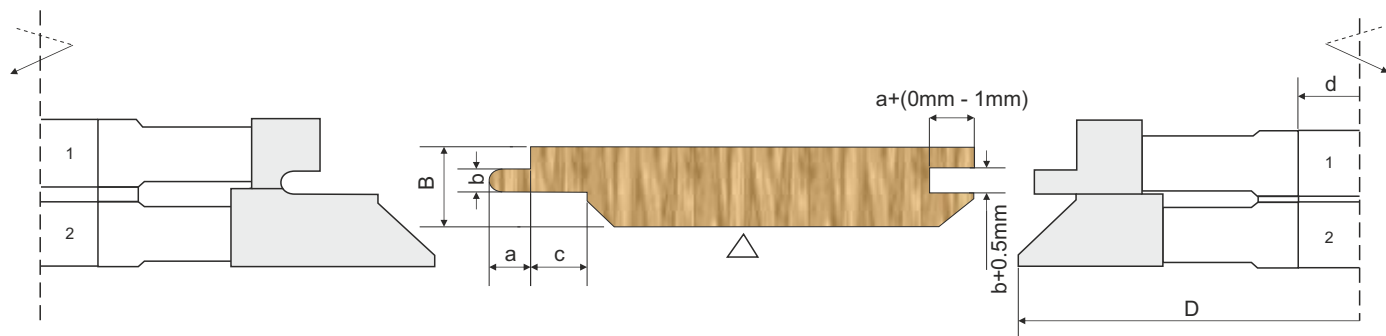
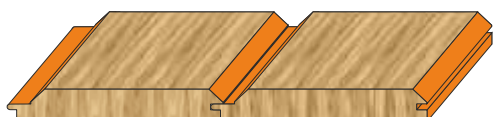
4010



					z - Zahnmenge
mm	mm	mm	mm	mm	szt.
f 120 - f 180	f 20 - f 50	12 - 20	3.2 - 5	8 - 11	4 - 6

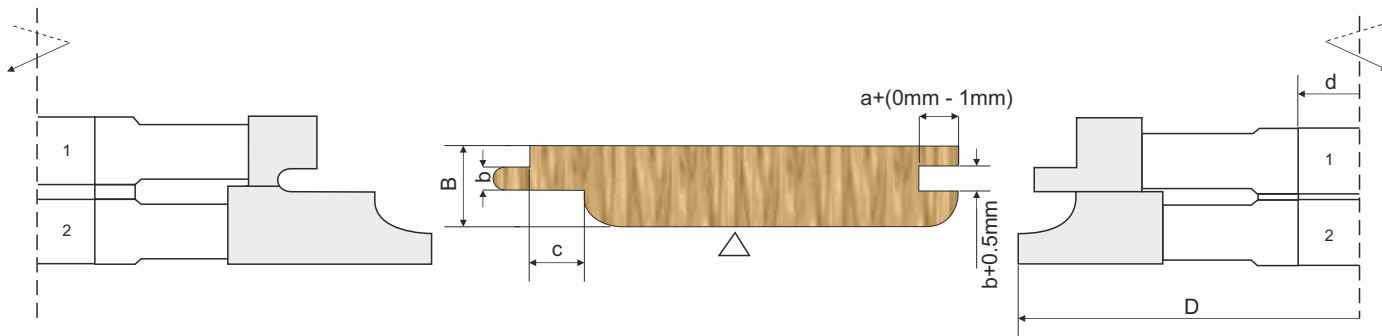
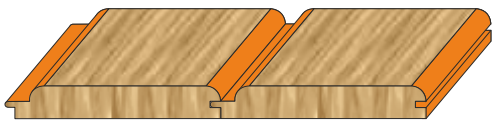
Fräseset HS/HW für die Herstellung von Wandtäfelung

4011



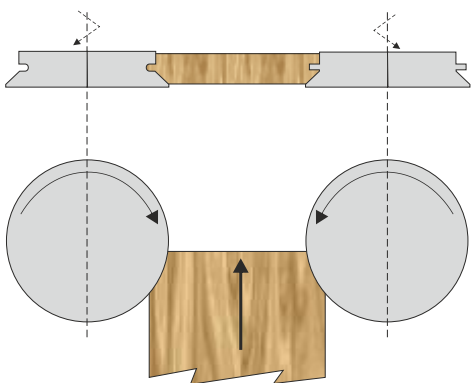
						z - Zahnmenge
mm	mm	mm	mm	mm	mm	szt.
f 120 - f 180	f 20 - f 50	12 - 20	3.2 - 5	8 - 11	6 - 15	4 - 6

Neben den im Katalog enthaltenen Artikeln stellen wir Werkzeuge nach Kundenwunsch her. Abwicklungstermine von bis zu zwei Wochen.

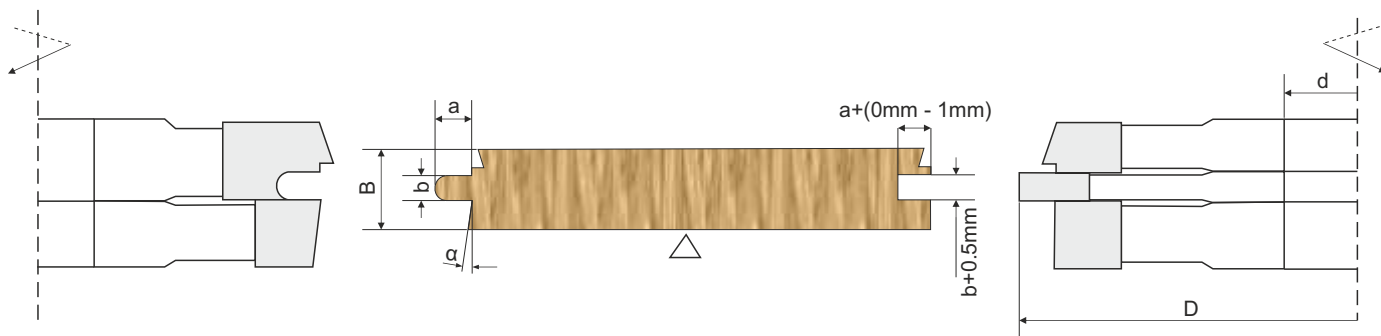
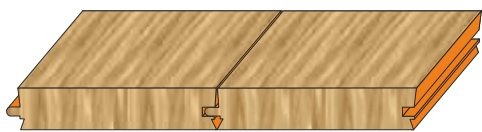


						z - Zahnmenge
mm	mm	mm	mm	mm	mm	szt.
f 140 - f 180	f 20 - f 50	12 - 20	3.2 - 6	9 - 11	6 - 15	4 - 6

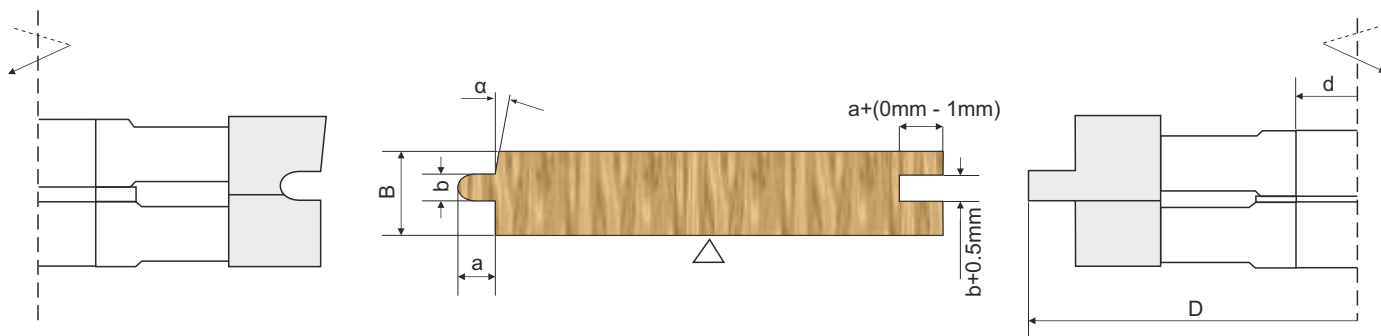
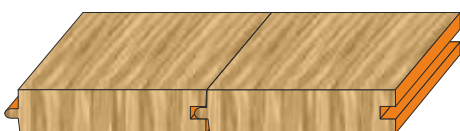
Kits zur Behandlung von Holzplatten werden in der Regel auf Mehrspindel- Werkzeugmaschine , indem Sie gemacht wie in der Abbildung unten gezeigt.



Neben den im Katalog enthaltenen Artikeln stellen wir Werkzeuge nach Kundenwunsch her. Abwicklungstermine von bis zu zwei Wochen.



						z - Zahnmenge
mm	mm	mm	mm	mm	o	szt.
f 120 - f 180	f 20 - f 50	20 - 22	4 - 6	6	10	4 - 6

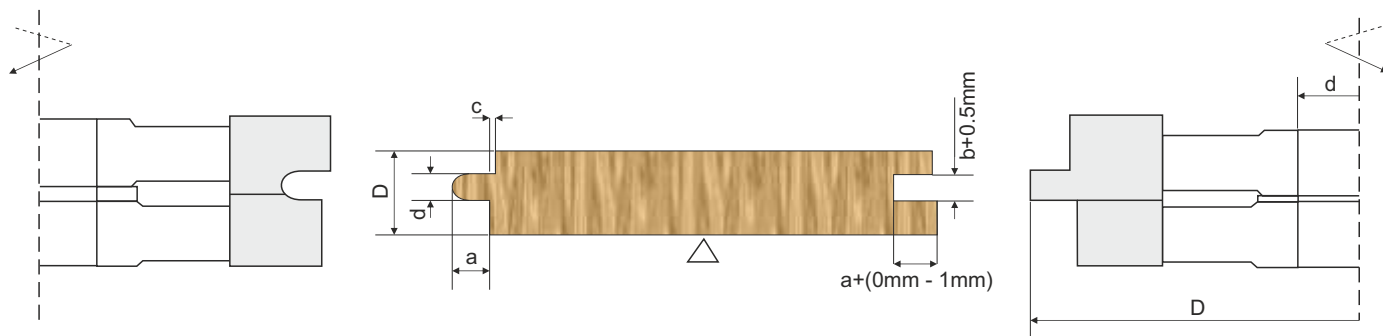
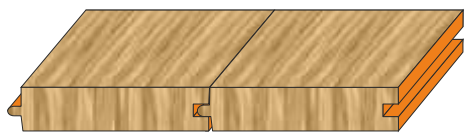


						z - Zahnmenge
mm	mm	mm	mm	mm	o	szt.
f 120 - f 180	f 20 - f 50	20 - 22	4 - 6	6	10	4 - 6

Neben den im Katalog enthaltenen Artikeln stellen wir Werkzeuge nach Kundenwunsch her. Abwicklungstermine von bis zu zwei Wochen.

Fräseset HS/HW für die Herstellung von Fußbodenbrettern

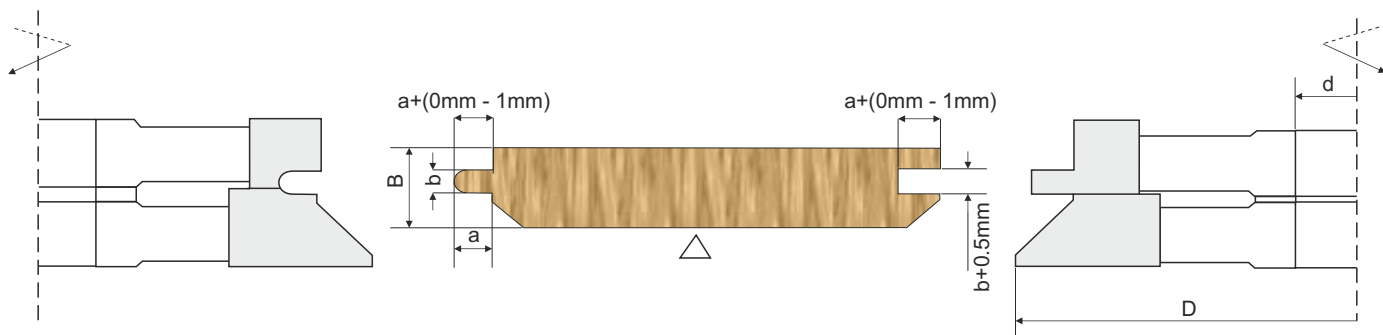
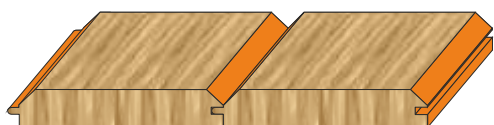
4030



						z - Zahnmenge
mm	mm	mm	mm	mm	mm	szt.
f 120 - f 180	f 20 - f 50	32 - 40	4 - 8	6 - 9	0.5 - 1	4 - 6

Fräseset HS/HW für die Herstellung von Deckenplatten

4040



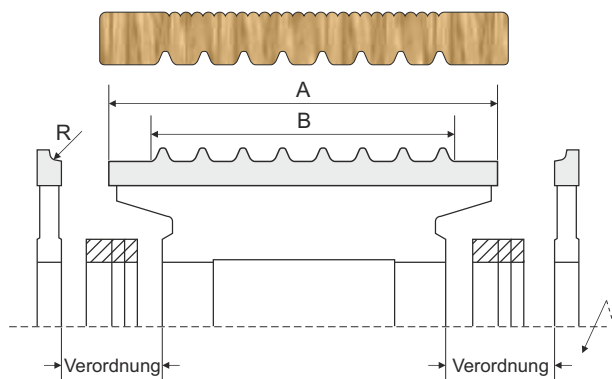
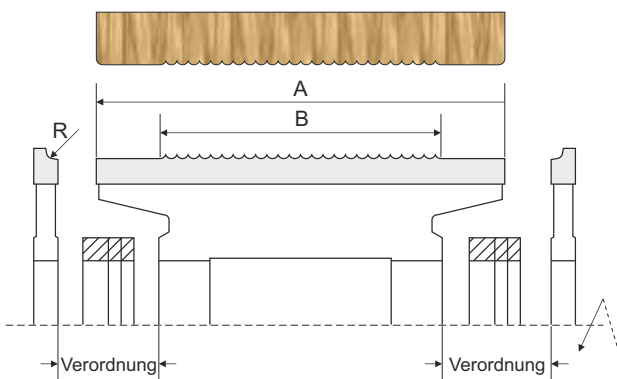
					z - Zahnmenge
mm	mm	mm	mm	mm	szt.
f 120 - f 180	f 20 - f 50	20 - 26	4 - 6	9 - 11	4 - 6

Neben den im Katalog enthaltenen Artikeln stellen wir Werkzeuge nach Kundenwunsch her. Abwicklungstermine von bis zu zwei Wochen.



rechte
seite

linke
seite



			z - Zahnmenge
mm	mm	mm	sz.
2 - 3	120 - 160	100	4 - 6

			z - Zahnmenge
mm	mm	mm	sz.
2 - 3	120 - 160	100	4 - 6

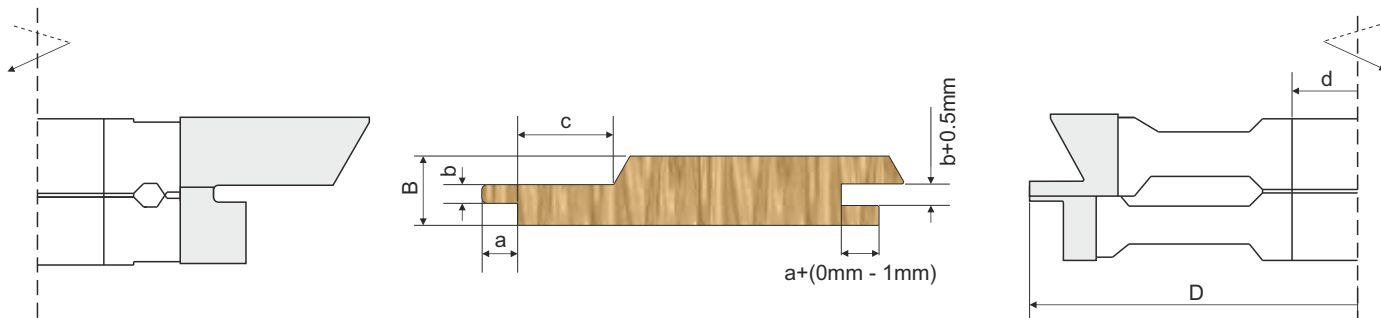
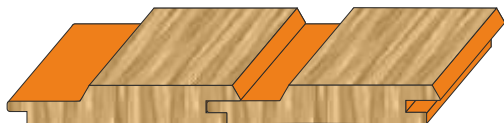
Weitere Beispiele von Prolen:



Neben den im Katalog enthaltenen Artikeln stellen wir Werkzeuge nach Kundenwunsch her. Abwicklungstermine von bis zu zwei Wochen.

Fräseset HS/HW für die Herstellung von Fassadenbrettern

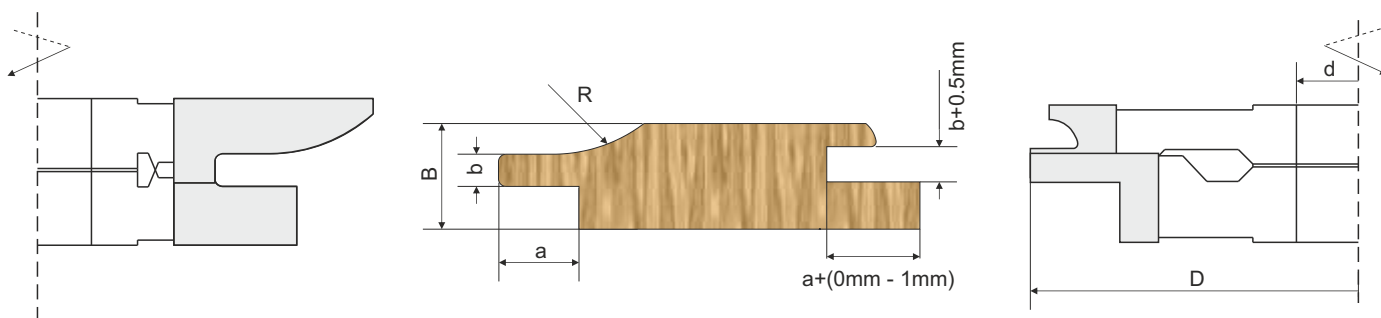
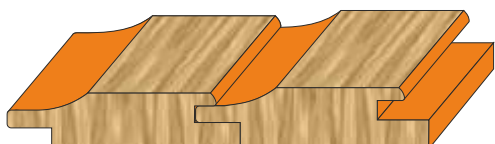
4041



mm	mm	mm	mm	mm	mm	z - Zahnmenge
D	d	B	a	a	c	sz.
f 120 - f 200	f 30 - f 60	15 - 27	4 - 10	8 - 14	20 - 30	4 - 6

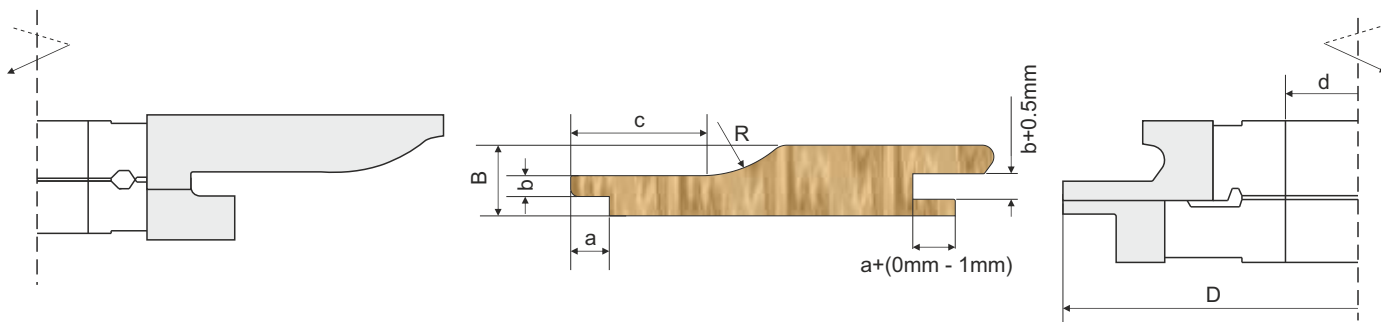
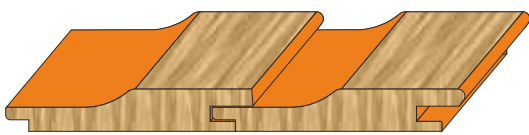
Fräseset HS/HW für die Herstellung von Fassadenbrettern

4042



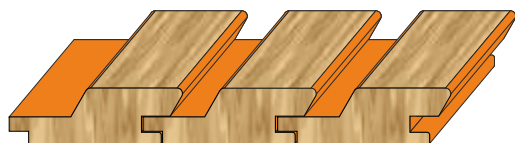
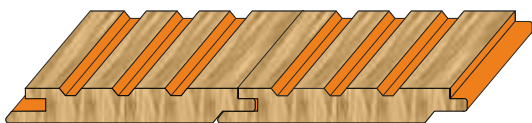
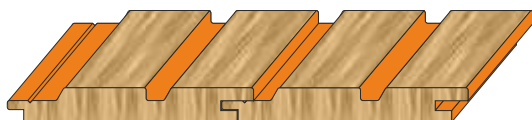
mm	mm	mm	mm	mm	mm	z - Zahnmenge
D	b	B	a	a	R	sz.
f 120 - f 200	f 30 - f 60	18 - 35	5 - 12	8 - 15	10 - 50	4 - 6

Neben den im Katalog enthaltenen Artikeln stellen wir Werkzeuge nach Kundenwunsch her. Abwicklungstermine von bis zu zwei Wochen.

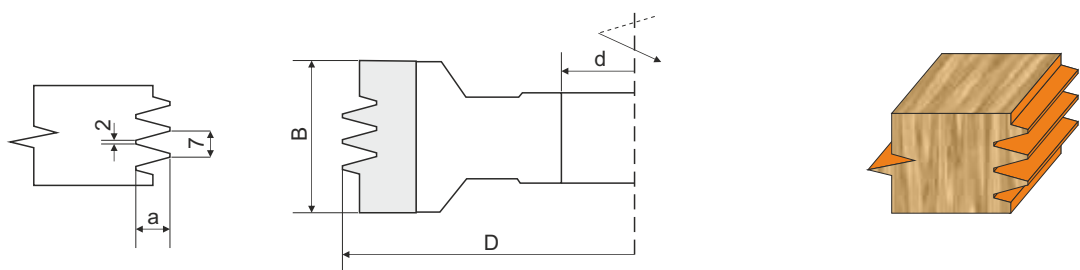


							z - Zahnmenge
mm	mm	mm	mm	mm	mm	mm	szt.
f 150 - f 250	f 30 - f 60	15 - 27	4 - 10	8 - 14	20 - 50	20 - 100	4 - 6

Andere Beispiele von Proflen von Fassadenplatten :

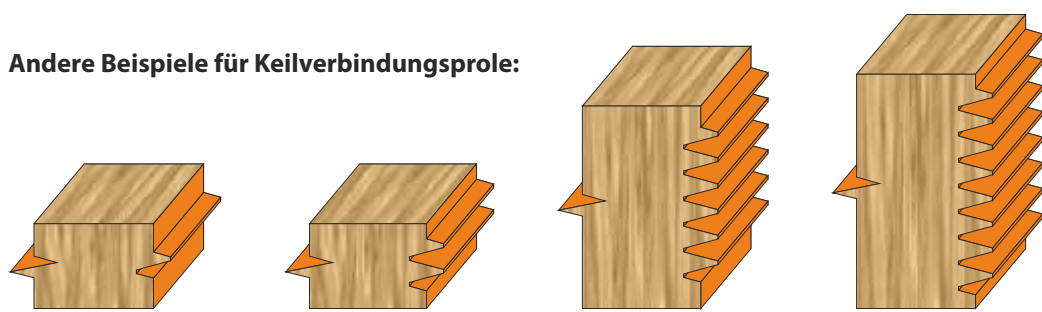


Neben den im Katalog enthaltenen Artikeln stellen wir Werkzeuge nach Kundenwunsch her. Abwicklungstermine von bis zu zwei Wochen.

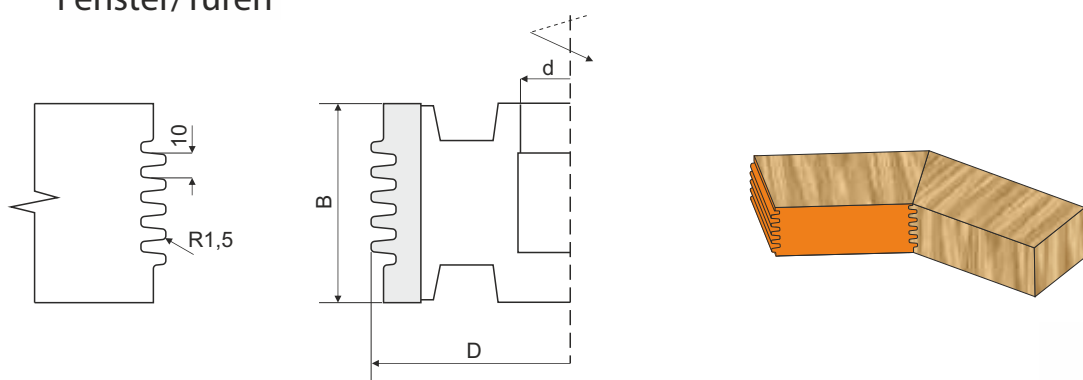


				z - Zahnmenge
mm	mm	mm	mm	szk.
f 120 - f 160	f 20 - f 50	20 - 60	10 - 12	4 - 6

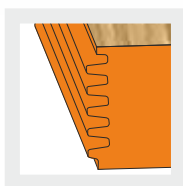
Andere Beispiele für Keilverbindungsprole:



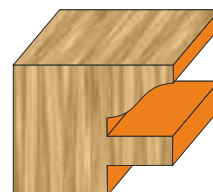
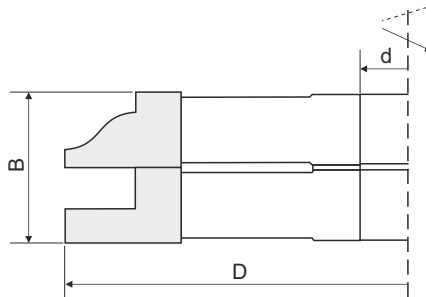
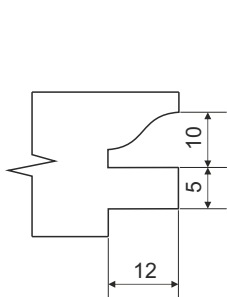
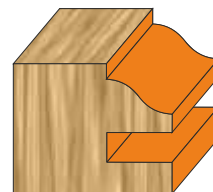
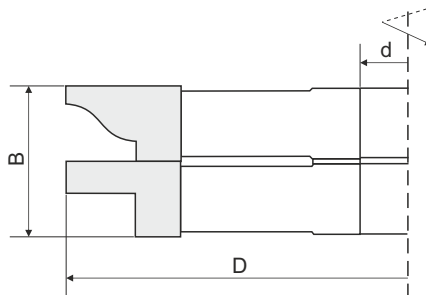
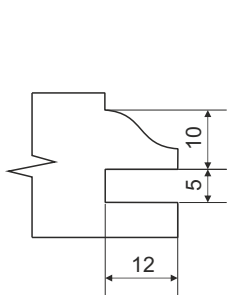
Profilfräser HS/HW für die Verbindung von Bogenelementen für Fenster/Türen

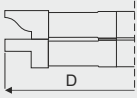
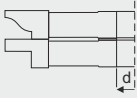
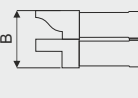


			z - Zahnmenge
mm	mm	mm	szk.
f 160 - f 180	f 20 - f 50	80 - 120	4 - 6

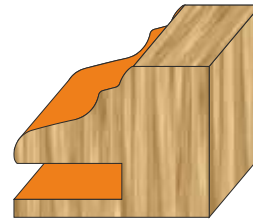
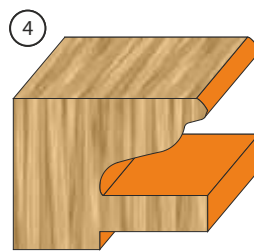
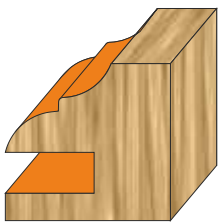
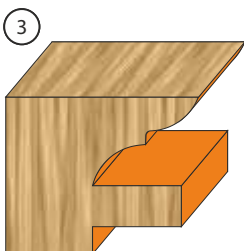
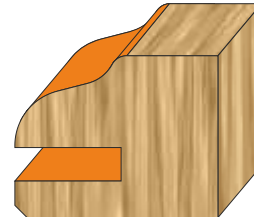
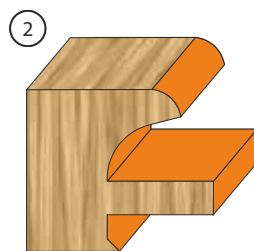
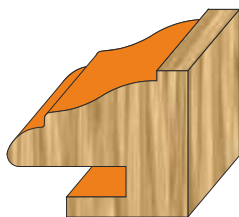
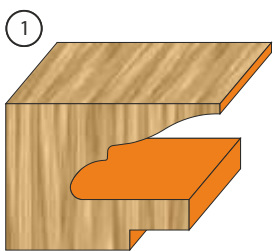


Neben den im Katalog enthaltenen Artikeln stellen wir Werkzeuge nach Kundenwunsch her. Abwicklungstermine von bis zu zwei Wochen.

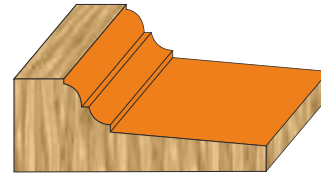
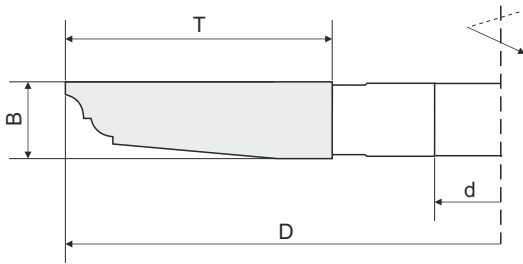


			z - Zahnmenge
mm	mm	mm	sz.
f 120 - f 160	f 20 - f 50	20 - 24	4 - 6

Andere Beispiele für Schnittmuster :

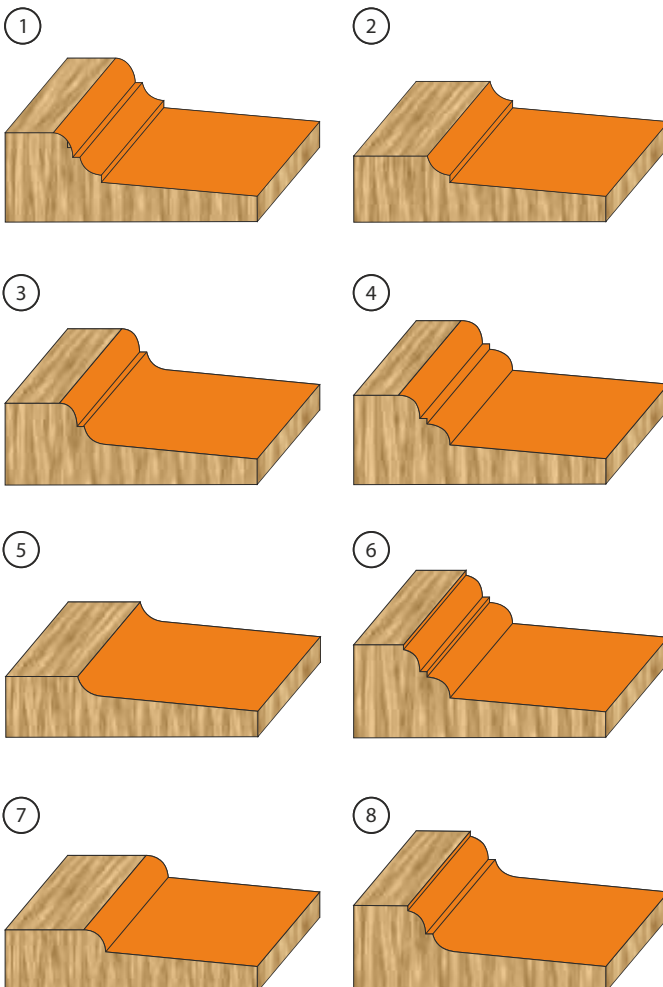


Neben den im Katalog enthaltenen Artikeln stellen wir Werkzeuge nach Kundenwunsch her. Abwicklungstermine von bis zu zwei Wochen.



				z - Zahnmenge
mm	mm	mm	mm	szt.
f 180 - f 220	f 30 - f 50	30 - 70	18 - 24	3 + 3

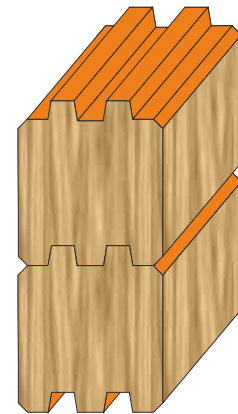
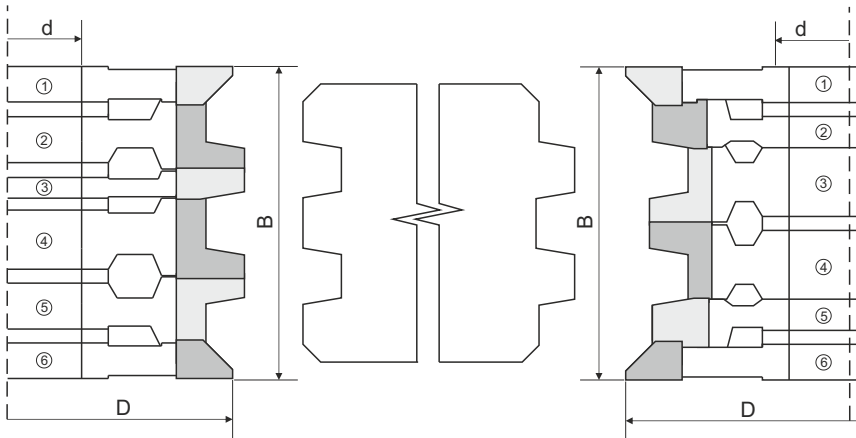
Andere Beispiele für Schnittmuster :



Neben den im Katalog enthaltenen Artikeln stellen wir Werkzeuge nach Kundenwunsch her. Abwicklungstermine von bis zu zwei Wochen.

Fräseset HS/HW für Herstellung von Bohlen

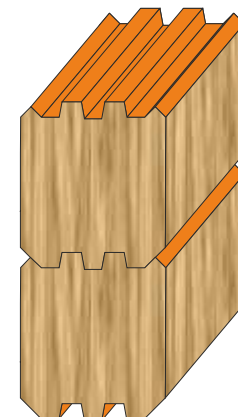
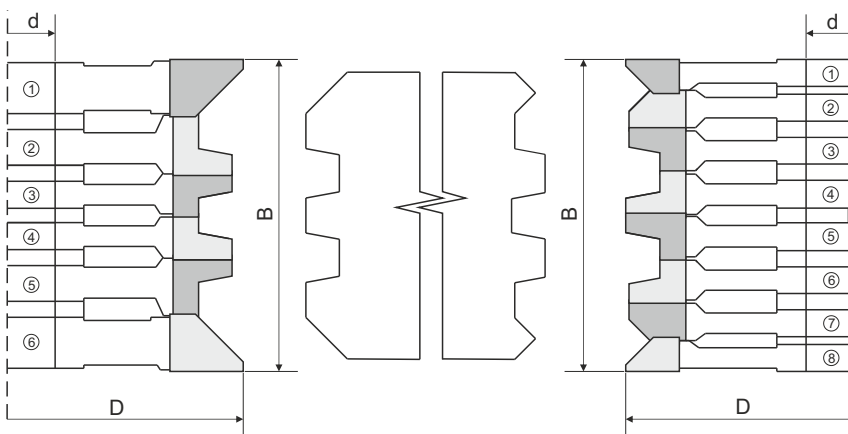
6070



			z - Zahnmenge
mm	mm	mm	szt.
f 140 - f 180	f 30 - f 50	60 - 100	4 - 6

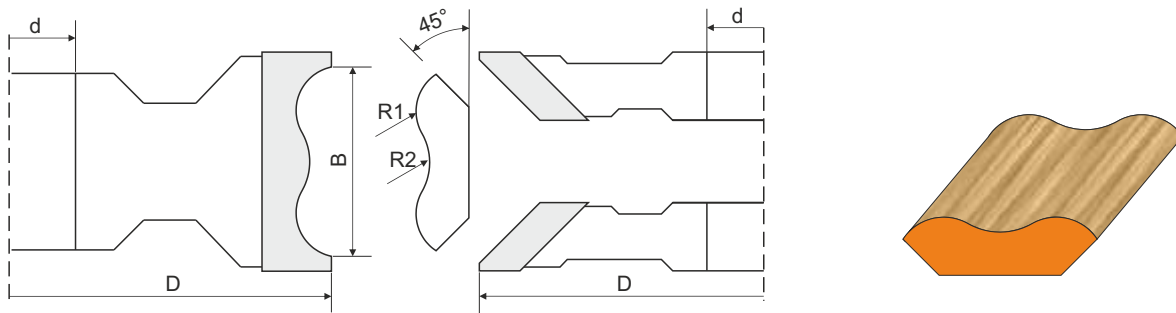
Fräseset HS/HW für Herstellung von Bohlen

6071

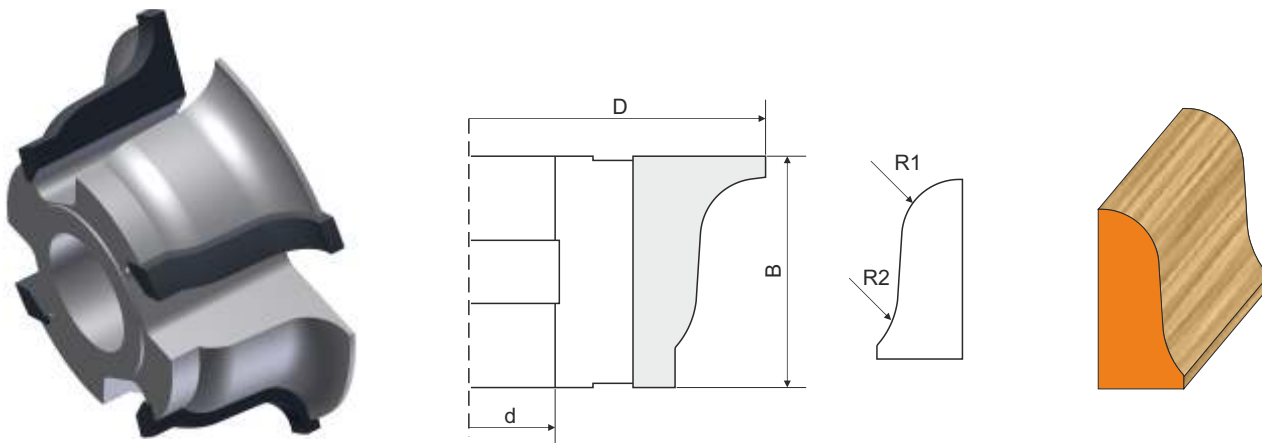


			z - Zahnmenge
mm	mm	mm	szt.
f 140 - f 180	f 30 - f 50	60 - 100	4 - 6

Neben den im Katalog enthaltenen Artikeln stellen wir Werkzeuge nach Kundenwunsch her. Abwicklungstermine von bis zu zwei Wochen.



					z - Zahnmenge
mm	mm	mm	mm	mm	szt.
f 100 - f 180	f 20 - f 60	20 - 60	3 - 10	5 - 10	4 - 6



					z - Zahnmenge
mm	mm	mm	mm	mm	szt.
f 100 - f 180	f 20 - f 60	40 - 80	10 - 25	5 - 15	4 - 6

Neben den im Katalog enthaltenen Artikeln stellen wir Werkzeuge nach Kundenwunsch her. Abwicklungstermine von bis zu zwei Wochen.

Kreissägen



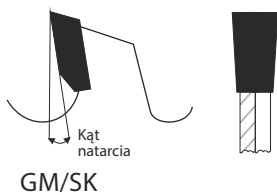
Kreissägen

Neben den im Katalog enthaltenen Artikeln stellen wir Werkzeuge nach Kundenwunsch her. Abwicklungstermine von bis zu zwei Wochen.

tel.: (+48)12 276 33 51

e-mail: sekretariat@frezwid.com.pl

Blank page with horizontal dashed lines for writing.

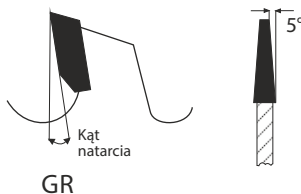


GM/SK

Anschnitt - Segmentsäge mit Flachzähnen

Anwendung:

- für das Anschneiden einer Schicht von Deckfurnier, Laminat oder Lack in Platten aus holzähnlichen Materialien
- arbeitet mit einer Hauptsäge zusammen, schneidet die untere Schicht des Laminats oder Deckfurniers, sichert vor dem Absplittern der Kanten nach dem Lauf der Hauptsäge.

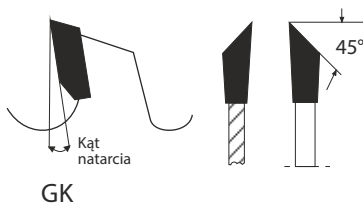


GR

Anschnitt - Segmentsäge mit Winkelzähnen

Anwendung:

- für das Anschneiden einer Schicht von Deckfurnier, Laminat, Lack usw. in Platten aus holzähnlichen Materialien wie Spanplatte, Faserplatte, Sperrholz, MDF- oder HDF-Platte.

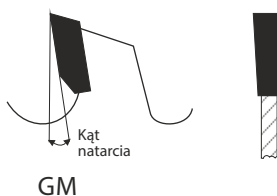


GK

Anschnitt - Segmentsäge mit Kegelzähnen

Anwendung:

- für das Abschrägen von Flächen,
- für das Hinterschneiden von PVC-Glasleisten.

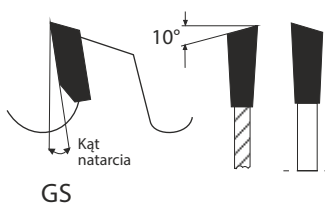


GM

Anschnitt - Segmentsäge mit Kegelzähnen

Anwendung:

- für das Abschrägen von Flächen,
- für das Hinterschneiden von PVC-Glasleisten.

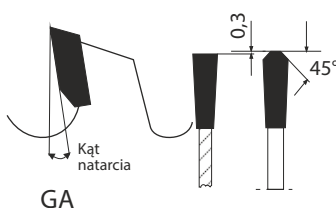


GS

Säge mit Wechselzahn.

Anwendung:

- für das Querschneiden von trockenem und nassem Holz, Sperrholz und Platten
- bei kleinere Anzahl der Zähne kann sie für das Längsschneiden eingesetzt werden.



GA

Säge mit Wechselzahn.

Anwendung:

- für Schneiden von Holz (Spanplatte, Faserplatte, Sperrholz, MDF, HDF),
- für das Schneiden von Platten mit Deckfurnier, Furnier oder Laminat,
- für das Schneiden von PVC und Aluminium,
- arbeitet mit einer Hinterschneidensegmentsäge zusammen.

Einteilige Hinterschneidensäge



Lp	D	B	b	d	Anstellwinkel	Geben Zähne	z	Katalognummer
1	100	3,0-4,0	2,2	20	10°	GR	20	124 D
2	125	3,0-4,0	2,6	20	10°	GR	24	125 D
3	125	3,0-4,0	2,6	20	10°	GR	36	145 D
4	150	3,0-4,0	2,8	30	10°	GR	28	121 D

Zweiteilige Hinterschneidensäge



Lp	D	B	b	d	Anstellwinkel	Geben Zähne	z	Katalognummer
1	100	2,8-3,6	2,0	22	12°	GM	2x12	123 D
2	120	2,8-3,6	2,0	22	12°	GM	2x12	001 D
3	125	2,8-3,6	2,0	22	12°	GM	2x12	122 D

Eckschneidesägen



Lp	D	B	b	d	Anstellwinkel	Geben Zähne	z	Katalognummer
1	95-103	2,5	-	20-32	10°	GK	20-24	149 PCV
2	150	3,0	2,0	30	10°	GK	36	126 D
3	160	3,0	2,0	30	10°	GK	42	127 D

Handsägefräser



Lp	D	B	b	d	Anstellwinkel	Geben Zähne	z	Katalognummer
1	125	2,0	1,0	30	15°	GS	12	002 D
2	125	2,5	1,5	30	15°	GS	12	003 D
3	125	3,0	2,0	30	15°	GS	12	004 D
4	125	3,5	2,5	30	15°	GS	12	005 D
5	125	4,0	3,0	30	15°	GS	12	006 D
6	180	5,0	4,0	30	15°	GM	12	014 D
7	180	4,0	3,0	30	15°	GM	12	021 D

D - Durchmesser der Säge B - Zahnbreite b - Gestellbreite d - Durchmesser der Spindel
z - Anzahl der Zähne

Neben den im Katalog enthaltenen Artikeln stellen wir Werkzeuge nach Kundenwunsch her.
Abwicklungstermine von bis zu zwei Wochen.

Längsschneidensägen für Holz mit begrenzter Dickspandicke



Lp	D	B	b	d	Anstellwinkel	Geben Zähne	z	Katalognummer
1	250	3,0	2,0	30	18°	GS	18	037 D
2	300	3,2	2,2	30	18°	GS	28	056 D
3	315	3,4	2,2	30	18°	GM	28	066 D
4	350	3,9	2,5	30	18°	GM	16	069 D
5	350	3,9	2,5	30	18°	GS	32	073 D
6	400	4,0	2,5	30	18°	GM	18	080 D
7	400	4,0	2,5	30	18°	GS	36	082 D
8	450	4,6	2,8	30	18°	GM	20	088 D
9	450	4,6	2,8	30	18°	GS	40	089 D
10	500	4,8	2,8	30	18°	GM	22	094 D
11	500	4,8	2,8	30	18°	GS	44	095 D

Längsschneidensägen für Holz mit begrenzter Dickspandicke



Lp	D	B	b	d	Anstellwinkel	Geben Zähne	z	Katalognummer
1	250	3,2	1,8	30	24°	GM	24	111 D
2	250	3,2	2,2	30	24°	GM	18	112 D
3	300	3,4	2,2	30	24°	GM	18	053 D
4	350	3,9	2,5	70	24°	GM	24	070 D
5	350	3,9	2,5	30	24°	GM	24	071 D
6	400	4,0	2,5	70	24°	GM	24	117 D
7	400	4,0	2,5	80	24°	GM	24	118 D
8	450	4,6	2,5	70	24°	GM	24	119 D
9	450	4,6	2,5	80	24°	GM	24	120 D

Längsschneidensägen für Holz – verchromt – Angebot mit Widia-Späneabstreifer



Lp	D	B	b	d	Anstellwinkel	Geben Zähne	z	Katalognummer
1	250	3,2	2,2	30-70	24°	GM/GS	16	138 D
2	300	3,4	2,2	30-70	24°	GM/GS	18	143 D
3	315	3,7	2,5	30-70	24°	GM/GS	18	139 D
4	350	3,9	2,5	30-70	24°	GM/GS	24	140 D
5	400	4,6	3,0	30-70	24°	GM/GS	24	141 D
6	450	4,8	3,2	30-70	24°	GM/GS	24	142 D

D - Durchmesser der Säge B - Zahnbreite b- Gestellbreite d - Durchmesser der Spindel
z - Anzahl der Zähne

Neben den im Katalog enthaltenen Artikeln stellen wir Werkzeuge nach Kundenwunsch her.
Abwicklungstermine von bis zu zwei Wochen.

Längsschneidensägen für Holz



Lp	D	B	b	d	Anstellwinkel	Geben Zähne	z	Katalognummer
1	150	2,5	1,5	30	15°	GS	18	007 D
2	150	3,0	2,0	30	15°	GS	18	008 D
3	150	2,7	1,6	30	15°	GS	24	009 D
4	150	3,0	2,0	30	10°	GS	24	010 D
5	160	3,0	2,0	30	15°	GS	24	114 D
6	180	3,0	2,0	30	15°	GS	24	015 D
7	180	2,7	1,6	30	15°	GS	30	016 D
8	180	3,0	2,0	30	10°	GS	30	017 D
9	200	3,0	2,0	30	15°	GS	24	025 D
10	220	3,0	2,0	30	15°	GS	24	113 D
11	250	3,0	2,0	30	18°	GS	24	038 D
12	250	3,2	2,2	30	15°	GS	30	039 D
13	300	3,4	2,2	30	18°	GS	20	054 D
14	300	3,4	2,2	30	18°	GS	24	055 D
15	300	3,4	2,2	30	15°	GS	36	057 D
16	300	2,8	1,6	30	15°	GS	48	058 D
17	315	3,4	2,2	30	18°	GS	48	067 D
18	315	3,4	2,2	30	15°	GS	36	129 D
19	350	3,9	2,5	30	18°	GS	28	072 D
20	400	4,0	2,5	30	18°	GS	28	081 D
21	400	4,0	2,5	30	15°	GS	48	083 D
22	450	4,6	2,8	30	15°	GS	54	090 D

Sägen für MDF- und HDF-Platten geräuschlos



Lp	D	B	b	d	Anstellwinkel	Geben Zähne	z	Katalognummer
1	250	3,2	2,2	30	10°	GA	80	103 D
2	300	3,2	2,2	30	10°	GA	100	063 D
3	350	3,5	2,5	30	10°	GA	80	104 D
4	350	3,5	2,5	30	10°	GA	110	105 D
5	400	3,5	2,5	30	10°	GA	120	106 D

Querschneidensägen für Holz und Sperholz und für Plattenmaterialien



Lp	D	B	b	d	Anstellwinkel	Geben Zähne	z	Katalognummer
1	150	3,0	2,0	30	10°	GS	36	011 D
2	180	3,0	2,0	30	10°	GS	36	019 D
3	180	3,0	2,0	30	10°	GS	42	020 D
4	200	3,0	2,0	30	10°	GS	34	026 D
5	200	3,0	2,0	30	10°	GS	48	027 D
6	240	3,2	2,2	30	10°	GS	54	036 D
7	250	2,7	1,6	30	15°	GS	40	040 D

D - Durchmesser der Säge B - Zahnbreite b - Gestellbreite d - Durchmesser der Spindel
z - Anzahl der Zähne

Neben den im Katalog enthaltenen Artikeln stellen wir Werkzeuge nach Kundenwunsch her.
Abwicklungstermine von bis zu zwei Wochen.

Querschneidensägen für Holz und Sperholz und für Plattenmaterialien



Lp	D	B	b	d	Anstellwinkel	Geben Zähne	z	Katalognummer
8	250	3,2	2,2	30	10°	GS	40	041 D
9	250	3,2	2,2	30	10°	GS	48	042 D
10	250	3,2	2,2	30	10°	GS	60	044 D
11	250	3,2	2,2	30	10°	GS	80	045 D
12	280	3,2	2,2	30	10°	GS	48	052 D
13	300	3,2	2,2	30	10°	GS	48	059 D
14	300	3,2	2,2	30	10°	GS	60	170 D
15	300	3,2	2,2	30	10°	GS	72	060 D
16	300	3,2	2,2	30	10°	GS	96	061 D
17	350	3,9	2,5	30	10°	GS	54	074 D
18	350	3,5	2,5	30	10°	GS	60	130 D
19	350	3,7	2,5	30	10°	GS	84	075 D
20	350	3,5	2,5	30	10°	GS	108	076 D
21	400	4,0	2,5	30	10°	GS	60	084 D
22	400	3,5	2,5	30	10°	GS	96	085 D
23	400	3,5	2,5	30	10°	GS	120	144 D
24	450	3,8	2,8	30	10°	GS	66	167 D
25	450	2,8	2,5	30	10°	GS	108	168 D
26	500	5,0	3,2	30	18°	GS	60	096 D
27	500	4,6	2,8	30	10°	GS	72	169 D

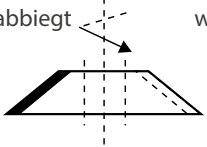
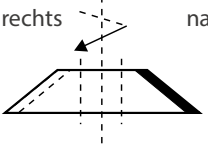
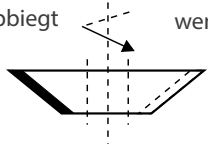
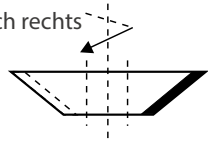
Sägen für Platten aus holzkommenen Materialien MDF und HDF



Lp	D	B	b	d	Anstellwinkel	Geben Zähne	z	Katalognummer
1	150	2,6	1,6	30	5°	GA	60	012 MDF
2	180	2,6	1,6	30	10°	GA	58	023 MDF
3	180	3,0	2,0	30	10°	GA	58	024 MDF
4	180	3,0	2,0	30	10°	GA	58	024 MDF
5	200	2,6	1,6	30	5°	GA	80	030 MDF
6	220	3,2	2,2	30	10°	GA	64	034 MDF
7	225	2,6	1,6	30	5°	GA	80	146 MDF
8	250	3,2	2,2	30	10°	GA	60	044 MDF
9	250	3,2	2,2	30	10°	GA	80	045 MDF
10	250	3,2	2,2	30	5°	GA	100	047 MDF
11	275	3,6	2,6	40	5°	GA	72	050 MDF
12	300	3,2	2,2	30	10°	GA	96	061 MDF
13	300	3,2	2,2	30	5°	GA	120	064 MDF
14	330	3,6	2,6	30	5°	GA	102	068 MDF
15	350	3,5	2,5	30	10°	GA	84	075 MDF
16	350	3,5	2,5	30	10°	GA	108	076 MDF
17	400	3,5	2,5	30	10°	GA	96	085 MDF
18	400	4,2	3,2	30	5°	GA	96	086 MDF
19	400	3,4	2,5	30	10°	GA	120	144 MDF
20	450	4,2	3,2	30	5°	GA	108	092 MDF

D - Durchmesser der Säge B - Zahnbreite b- Gestellbreite d - Durchmesser der Spindel
z - Anzahl der Zähne

Neben den im Katalog enthaltenen Artikeln stellen wir Werkzeuge nach Kundenwunsch her.
Abwicklungstermine von bis zu zwei Wochen.

Werkzeug Katalog-Nr.:		*unzutreffendes bitte streichen	
Werkzeugtyp: - Dosensenker - Schaftfräser - Metallschlitzfräser - Kreissäge	AUSSENDURCHMESSER * min / basis / max D =mm	GRIFFTEIL * - Öffnung - Rolle..... - Kegel..... - mit Gewinde: Innen/Außen	SCHNEIDENART * - verlötet - Austausch - Das Werkzeug Uniform
ART. DES BEARBEITETEN MATERIALS		SCHNEIDENMATERIAL*	SCHNEIDENANZAHL*
		HSS / HM / DP	z =
ART. DER WERKZEUGMASCHINE (FRÄSER)* Tischfräsmaschinen / dreiseitig / vierseitig / Oberfräsmaschinen VORSCHUBART DER WERKZEUGMASCHINE (FRÄSER) * manuell / maschinell		Menge* - Stück / Sätze	SÄGEZAHNARTEN (betrifft Kreissägen)
WERKZEUGSARBEITSLAGE (bitte entsprechende Position kennzeichnen)			
<input type="checkbox"/> Schneider links nach links abbiegt 	<input type="checkbox"/> rechts Schneider wendet sich nach rechts 	<input type="checkbox"/> rechts Schneider nach links abbiegt 	<input type="checkbox"/> Schneider links wendet sich nach rechts 
ICH FÜGE EIN MUSTER DES BEARBEITETEN WERKSTÜCKS AN:		Ja <input type="checkbox"/>	Nein <input type="checkbox"/>
SKIZZEN UND ANMERKUNGEN:			
Lieferungsbedingungen:		Vereinbarter Preis:	
Zahlungsfrist:		Abwicklungstermin:	
Auftraggeber - Firma: ADRES: TEL / FAX:			Datum / Unterschrift